

SICHERHEITSHINWEISE

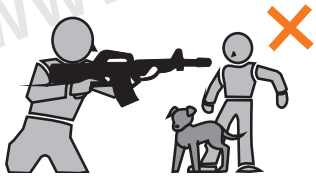
Für eine sichere Handhabung lesen Sie die Anleitung vor dem Gebrauch sorgfältig durch und beachten Sie die Sicherheitshinweise!



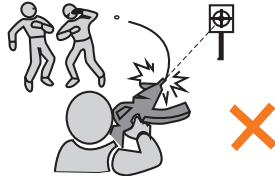
Verwenden Sie nur hochwertige BB's. Benutzen Sie BB's niemals mehrfach.



Schauen Sie niemals direkt in den Lauf. Es können sich immer noch BB's darin befinden.



Zielen und schießen Sie niemals auf Menschen oder Tiere. Sichern Sie stets die Waffe.



Halten Sie die Waffe niemals seitlich. Durch das Spin-Up System können die BB's eine Kurve fliegen.



Zeigen Sie die Waffe niemals in der Öffentlichkeit. Ändern Sie niemals die Farbe der Waffe.



Schießen Sie nur auf einem abgegrenzten Gelände, auf dem keine unbeteiligten Personen getroffen werden können.



Halten Sie die Waffe immer in eine sichere Richtung! Es können sich auch ohne Magazin Kugeln in der Waffe befinden.



Führen Sie die Waffe ausschließlich gesichert, ungeladen und in einem verschlossenen Behältnis mit sich.

G-S-G
PREMIUM BRANDS

Vertrieb:
German Sport Guns GmbH
Auf den Geeren 23
D-59469 Ense

info@germansportguns.de
www.germansportguns.de
Tel: +49 (0) 2938 | 97839-0

MPX / MPX K SPORTLINE

SIGSAUER®



Art. Nr. AIR-PF-MPX AEG



Art. Nr. AIR-PF-MPX SL AEG-E

BEDIENUNGSANLEITUNG



WARNHINWEISE

- Achtung: Dies ist kein Spielzeug
- Mindestalter: 18 Jahre
- Tragen Sie immer eine Schutzbrille.
- Schießen Sie nicht auf harte Oberflächen.
- Lesen Sie vor der Benutzung die Anleitung.
- Zeigen Sie die Waffe nicht in der Öffentlichkeit.

AIR-PF-MPX AEG



AIR-PF-MPXSLAEG-E



GESICHERT



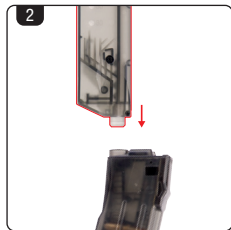
SCHUSSBEREIT

SICHERUNG

Die Sicherung befindet sich oberhalb des Abzugs. Entsichern Sie die Waffe immer erst kurz vor der Schussabgabe.

Befindet sich die Sicherung nach links ausgerichtet, ist die Waffe gesichert. Drehen Sie die Sicherung im Uhrzeigersinn auf die obere Position für den Semi-Auto-Modus. Der Voll-Auto-Modus ist nicht verfügbar.

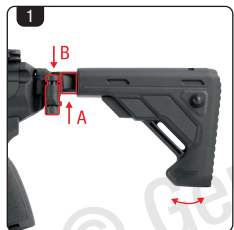
BETÄTIGEN SIE DEN ABZUG NICHT, WÄHREND SIE DIE SICHERUNG BEWEGEN.



MAGAZIN ENTFERNEN UND BEFÜLLEN

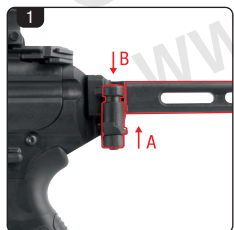
1. Drücken Sie den Magazinknopf (A) (beidseitig bedienbar) und entnehmen Sie das Magazin (B).
2. Beladen Sie das Magazin mit 6 mm BBs, wir empfehlen dafür die Nutzung eines Speedloaders. Überladen Sie das Magazin nicht! Setzen Sie das Magazin wieder in die Waffe ein, bis es einrastet.

ACHTEN SIE DARAUF, DIE WAFFE VORHER ZU SICHERN



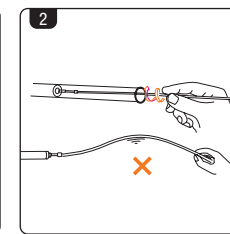
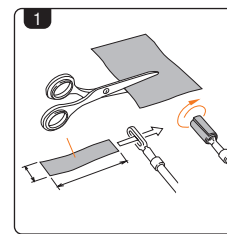
SCHAFT EINSTELLEN AIR-PF-MPX AEG

1. Fassen Sie den Schaft in der Nähe des Scharniers und drücken Sie diesen nach oben in Richtung des Scharniers (A), während Sie gleichzeitig auf die Oberseite des Scharniers drücken (B), um ihn zu entriegeln. Schwenken Sie den Schaft nach links, um ihn gegen den Receiver zu klappen. Um den Schaft wieder auszuklappen, schwenken Sie den Schaft vom Gehäuse weg, bis er in der ausgefahrenen Position einrastet.
2. Die Länge des Schafts können Sie anpassen, indem Sie den Entriegelungsknopf auf der Unterseite eindrücken. Halten Sie den Knopf weiter gedrückt und ziehen Sie den Schaft dabei in die gewünschte Position.



SCHAFT EINSTELLEN AIR-PF-MPXSLAEG-E

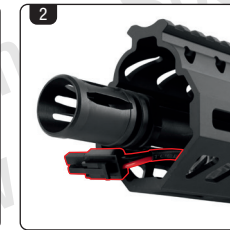
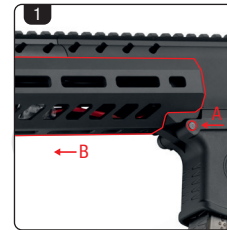
1. Fassen Sie den Schaft in der Nähe des Scharniers und ziehen Sie diesen nach oben in Richtung des Scharniers (A), während Sie gleichzeitig das Scharniers nach unten drücken (B), um ihn zu entriegeln.
2. Schwenken Sie den Schaft nach links, um ihn gegen den Receiver zu klappen. Um den Schaft wieder auszuklappen, schwenken Sie den Schaft vom Gehäuse weg, bis er in der ausgefahrenen Position einrastet.



REINIGUNG DER WAFFE

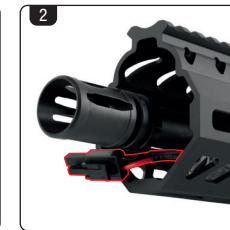
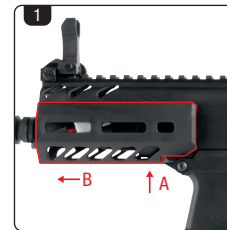
1. Schneiden Sie einen Stoffstreifen passend auf 3 x 10 cm zurecht. Führen Sie ihn anschließend durch den Reinigungstab und wickeln ihn in voller Länge um.
2. Halten Sie den Stab mittig und führen Sie ihn mit einer Drehbewegung in den Lauf ein. Halten Sie den Stab so weit vorne wie möglich.

DIE WAFFE MUSS REGELMÄSSIG GEREINIGT WERDEN. ALLE BEWEGLICHEN TEILE SOLLTEN IN REGELMÄSSIGEN ABSTÄNDEN MIT SILIKON-SPRAY BEHANDELT WERDEN, UM EINE LANGE LEBENSDAUER DER WAFFE ZU GEWÄHRLEISTEN.



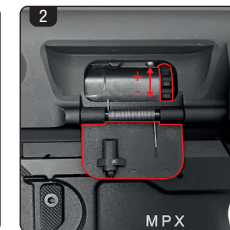
BATTERIE INSTALLIEREN AIR-PF-MPX AEG

1. Nehmen Sie zunächst den Handschutz ab. Drücken Sie dazu den kleinen Stift heraus (A) (dieser ist eingeklemmt und kann nicht vollständig herausgeschoben werden) und schieben dann den Handschutz nach vorne ab (B).
2. Setzen Sie nun den Akku an die entsprechenden Stellen und legen die Kabel wieder sicher zurück. Der Handschutz kann nun wieder aufgeschoben und der Stift zurückgeschoben werden.



BATTERIE INSTALLIEREN AIR-PF-MPXSLAEG-E

1. Nehmen Sie zunächst den Handschutz ab. Schrauben Sie dazu die Schraube an der Unterseite des Handschutzes ab (A) und schieben dann den Handschutz nach vorne ab (B).
2. Setzen Sie nun den Akku an die entsprechenden Stellen an und legen die Kabel wieder sicher zurück. Der Handschutz kann nun wieder aufgeschoben und der Stift wieder zurückgeschoben werden.



HOP-UP EINSTELLEN

1. Um das Hop-Up einzustellen, ziehen Sie zunächst einen oder beide Ladegriffe nach hinten bis die Schutzklappe aufklippt.
2. Drehen Sie nun das Rädchen entsprechend Ihren Wünschen. Eine Drehung nach oben verstärkt das Hop-Up, eine Drehung nach unten verringert dieses.

Hop-Up zu stark eingestellt

Hop-Up ideal eingestellt

Hop-Up zu schwach eingestellt

