

## SICHERHEITSHINWEISE

Für eine sichere Handhabung lesen Sie die Anleitung vor dem Gebrauch sorgfältig durch und beachten Sie die Sicherheitshinweise!



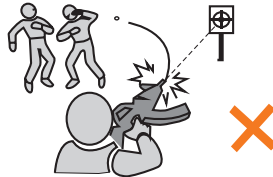
Verwenden Sie nur hochwertige BB's. Benutzen Sie BB's niemals mehrfach.



Schauen Sie niemals direkt in den Lauf. Es können sich immer noch BB's darin befinden.



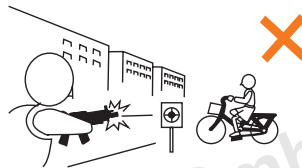
Zielen und schießen Sie niemals auf Menschen oder Tiere. Sichern Sie stets die Waffe.



Halten Sie die Waffe niemals seitlich. Durch das Spin-Up System können die BB's eine Kurve fliegen.



Zeigen Sie die Waffe niemals in der Öffentlichkeit. Ändern Sie niemals die Farbe der Waffe.



Schießen Sie nur auf einem abgegrenzten Gelände, auf dem keine unbeteiligten Personen getroffen werden können.



Halten Sie die Waffe immer in eine sichere Richtung! Es können sich auch ohne Magazin Kugeln in der Waffe befinden.



Führen Sie die Waffe ausschließlich gesichert, ungeladen und in einem verschlossenen Behältnis mit sich.

**G-S-G**  
PREMIUM BRANDS

**Vertrieb:**  
German Sport Guns GmbH  
Auf den Geeren 23  
D-59469 Ense

info@germansportguns.de  
www.germansportguns.de  
Tel: +49 (0) 2938 | 97839-0

## PROFORCE 1911 TACOPS

# SIGSAUER®



## BEDIENUNGSANLEITUNG



### WARNHINWEISE

- Achtung: Dies ist kein Spielzeug
- Mindestalter: 18 Jahre
- Tragen Sie immer eine Schutzbrille.
- Schießen Sie nicht auf harte Oberflächen.
- Lesen Sie vor der Benutzung die Anleitung.
- Zeigen Sie die Waffe nicht in der Öffentlichkeit.

# ANLEITUNG



**GESICHERT**



**SCHUSSBEREIT**

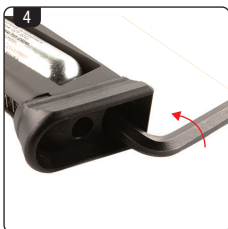
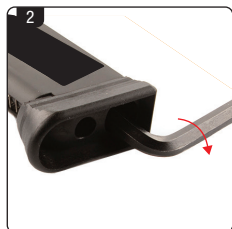
## SICHERUNG

Um die Pistole zu sichern drücken Sie die Sicherung nach oben, bis sie einrastet. Um die Pistole zu entsichern drücken Sie die Sicherung nach unten, bis sie einrastet und der rote Punkt erkennbar ist.

Zusätzlich verfügt die Pistole über eine Handballensicherung. Diese wird automatisch aktiviert, wenn kein Druck auf sie ausgeübt wird. Um diese zu deaktivieren, halten Sie die Pistole fest am Griff. Daraufhin wird die Handballensicherung eingedrückt und deaktiviert.

**HINWEIS: DIE PISTOLE KANN NUR ABGEFEUERT WERDEN, WENN SOWOHL DIE DAUMEN- ALS AUCH DIE HANDBALLENSICHERUNG DEAKTIVIERT SIND.**

**BETÄTIGEN SIE DEN ABZUG NICHT, WÄHREND SIE DIE SICHERUNG BEWEGEN. DIE SICHERUNG KANN NUR AKTIVIERT WERDEN, WENN DIE PISTOLE GESpanNT IST. VERSUCHEN SIE NICHT, DIE SICHERUNG ZU BETÄTIGEN, WENN DIE PISTOLE NICHT GESpanNT IST, DA DIES ZU SCHÄDEN FÜHREN KANN.**



## CO<sub>2</sub> KAPSEL EINSETZEN

1. Drücken Sie den Magazinknopf und entnehmen Sie das Magazin. Lösen Sie die Schraube an der Unterseite des Magazins mit einem Innensechskantschlüssel.
2. Legen Sie eine 12g CO<sub>2</sub>-Kapsel in das Fach auf der linken Seite ein. Drehen Sie das Schraube an der Unterseite des Magazins im Uhrzeigersinn, um die CO<sub>2</sub>-Kapsel zu aktivieren. Drehen Sie die Schraube weiter an, bis sie festsitzt.

**ACHTEN SIE DARAUF, DIE WAFFE VORHER ZU SICHERN**

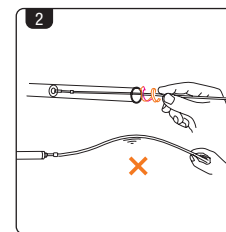
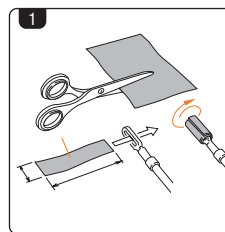


## MAGAZIN LADEN

1. Ziehen Sie den Schieber des Magazins bis zum unteren Ende der Schiene (A) und verriegeln Sie ihn, indem Sie ihn nach außen kippen (B), so dass er sich an der Lippe der Schiene abstützt.
2. Befüllen Sie das Magazin mit 6 mm BBs, wie empfehlen dazu die Verwendung eines Speedloaders. Drücken Sie den Schieber wieder ein und lassen Sie in langsam nach oben gleiten.

**ACHTUNG: ÜBERLADEN SIE DAS MAGAZIN NICHT. LASSEN SIE DEN SCHIEBER NICHT SCHNALLE, DA DIES DAS MAGAZIN BESCHÄDIGEN KANN.**

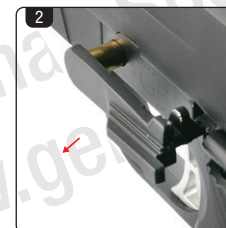
# ANLEITUNG



## REINIGUNG DER WAFFE

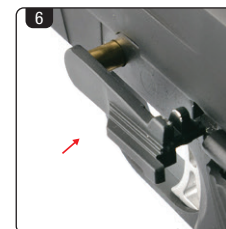
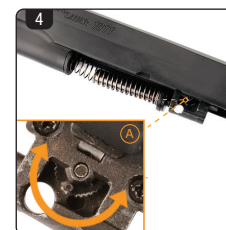
1. Schneiden Sie einen Stoffstreifen passend auf 3 x 10 cm zurecht. Führen Sie ihn anschließend durch einen geeigneten Softair-Reinigungstab aus Kunststoff und wickeln ihn in voller Länge herum.
2. Halten Sie den Stab mittig und führen Sie ihn mit einer Drehbewegung in den Lauf ein. Halten Sie den Stab so weit vorne wie möglich.

**DIE WAFFE MUSS REGELMÄSSIG GEREINIGT WERDEN. ALLE BEWEGLICHEN TEILE SOLLTEN IN REGELMÄSSIGEN ABSTÄNDEN MIT SILIKON-SPRAY BEHANDELT WERDEN, UM EINE LANGE LEBENSDAUER DER WAFFE ZU GEWÄHRLEISTEN.**



## HOP-UP EINSTELLEN

1. Entnehmen Sie zunächst das Magazin. Ziehen Sie nun den Schlitten bis zum Anschlag zurück und halten Sie ihn in dieser Position.
2. Drücken Sie den Schlittenfang von der rechten Seite aus der Pistole.
3. Ziehen Sie den Schlitten nun nach vorne ab, achten Sie dabei auf die Feder.
4. Drehen Sie nun die Schraube nach links oder rechts, um das Hop-Up (A) einzustellen.
5. Schieben Sie den Schlitten von vorne auf. Richten Sie die kleinere Kerbe am Schlitten auf die quadratische Öffnung für den Schlittenfang (A) aus und halten Sie ihn in dieser Position.
6. Setzen Sie nun den Schlittenfang wieder ein und drücken Sie ihn fest, bis er bündig am Schlitten sitzt. Lassen Sie den Schlitten nun los und prüfen Sie den korrekten Einsatz indem Sie den Schlitten ein paar mal nach vorne und hinten bewegen.



Hop-Up zu stark eingestellt

Hop-Up ideal eingestellt

Hop-Up zu schwach eingestellt

