

SICHERHEITSHINWEISE

Für eine sichere Handhabung lesen Sie die Anleitung vor dem Gebrauch sorgfältig durch und beachten Sie die Sicherheitshinweise!



Verwenden Sie nur hochwertige BB's. Benutzen Sie BB's niemals mehrfach.



Schauen Sie niemals direkt in den Lauf. Es können sich immer noch BB's darin befinden.



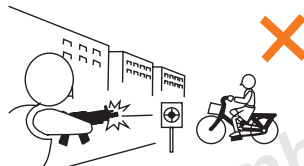
Zielen und schießen Sie niemals auf Menschen oder Tiere. Sichern Sie stets die Waffe.



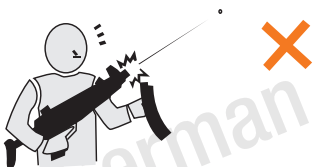
Halten Sie die Waffe niemals seitlich. Durch das Spin-Up System können die BB's eine Kurve fliegen.



Zeigen Sie die Waffe niemals in der Öffentlichkeit. Ändern Sie niemals die Farbe der Waffe.



Schießen Sie nur auf einem abgegrenzten Gelände, auf dem keine unbeteiligten Personen getroffen werden können.



Halten Sie die Waffe immer in eine sichere Richtung! Es können sich auch ohne Magazin Kugeln in der Waffe befinden.



Führen Sie die Waffe ausschließlich gesichert, ungeladen und in einem verschlossenen Behältnis mit sich.

G-S-G
PREMIUM BRANDS

Vertrieb:
German Sport Guns GmbH
Auf den Geeren 23
D-59469 Ense

info@germansportguns.de
www.germansportguns.de
Tel: +49 (0) 2938 | 97839-0

SIG SAUER MCX

SIG SAUER®



Art. Nr. 205515



Art. Nr. 205566



Art. Nr. AIR-PF-MCX-E



Art. Nr. AIR-PF-MCX AEG-CYT

BEDIENUNGSANLEITUNG



WARNHINWEISE

- Achtung: Dies ist kein Spielzeug
- Mindestalter: 18 Jahre
- Tragen Sie immer eine Schutzbrille.
- Schießen Sie nicht auf harte Oberflächen.
- Lesen Sie vor der Benutzung die Anleitung.
- Zeigen Sie die Waffe nicht in der Öffentlichkeit.



GESICHERT



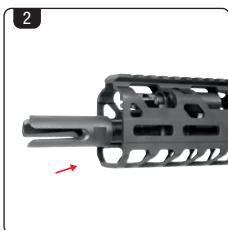
SCHUSSBEREIT

SICHERUNG

Die Sicherung befindet sich oberhalb des Abzugs. Entsichern Sie die Waffe immer erst kurz vor der Schussabgabe.

Die Waffe ist gesichert, wenn der Sicherungshebel auf die linke Position (☒) zeigt. Die Waffe ist schussbereit, wenn sich die Waffe in der oberen oder rechten Position (☑) befindet.

BETÄTIGEN SIE DEN ABZUG NICHT, WÄHREND SIE DIE SICHERUNG BEWEGEN.



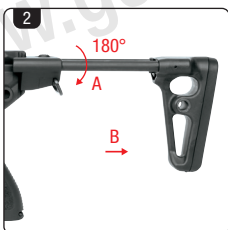
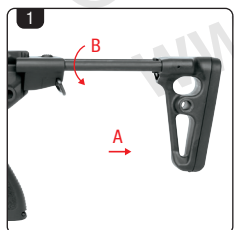
BATTERIE INSTALLIEREN

- Nehmen Sie zunächst den Handschutz ab. Drücken Sie dazu den kleinen Stift heraus (A) (dieser ist eingeklemmt und kann nicht vollständig herausgeschoben werden) und schieben Sie dann den Handschutz nach vorne ab (B).
- Setzen Sie nun den Akku an die entsprechenden Stellen an und legen die Kabel wieder sicher zurück. Der Handschutz kann nun wieder auf- und der Stift wieder zurückgeschoben werden.



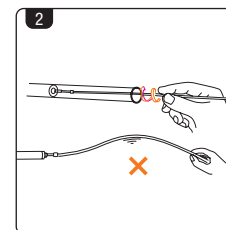
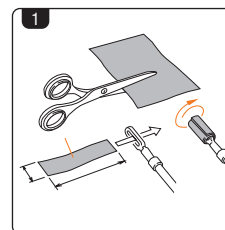
SCHULTERSTÜTZE EINSTELLEN

- Drücken Sie den Knopf auf der Oberseite der Schulterstütze.
- Verstellen Sie nun die Schulterstütze in die für Sie passende Position.



FEDERSCHNELLWECHSELSYSTEM

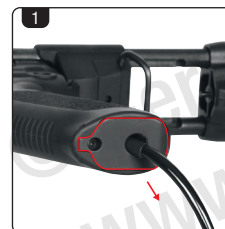
- Entfernen Sie den Hinterschaft mit dem mitgelieferten 8-mm-Inbusschlüssel, indem Sie den Schaft vollständig ausfahren (A) und die Schraube gegen den Uhrzeigersinn drehen.
- Drehen Sie die Schraube um 180°-Grad (A), die Stellfeder wird mit der Schraube herausspringen. Setzen Sie die Feder anschließend wieder ein und schrauben Sie diese fest. Montieren Sie den Hinterschaft wieder (B).



REINIGUNG DER WAFFE

- Schneiden Sie einen Stoffstreifen passend auf 3 x 10 cm zurecht. Führen Sie ihn anschließend durch den Reinigungstab und wickeln ihn in voller Länge um.
- Halten Sie den Stab mittig und führen Sie ihn mit einer Drehbewegung in den Lauf ein. Halten Sie den Stab so weit vorne wie möglich.

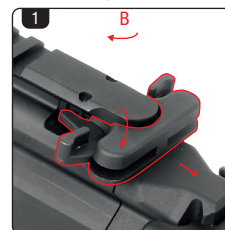
DIE WAFFE MUSS REGELMÄSSIG GEREINIGT WERDEN. ALLE BEWEGLICHEN TEILE SOLLTEN IN REGELMÄSSIGEN ABSTÄNDEN MIT SILIKON-SPRAY BEHANDELT WERDEN, UM EINE LANGE LEBENSDAUER DER WAFFE ZU GEWÄHRLEISTEN.



PRESSLUFT NACHFÜLLEN

- Entnehmen Sie das Magazin und die Griffplatte.
- Schließen Sie einen Druckminderer zunächst an den Schlauch der HPA-Flasche und anschließend auch an die Waffe an, um diese dann befüllen zu können (ACHTUNG: Das System darf nur mit mindesten 60 PSI und max. 140 PSI betrieben werden. Die Schnellkupplung hierbei ist US-Standard). Über den Abzug wird das elektrische Ventil freigeschaltet. Dieses gibt nun Pressluft frei um das Projektil zu beschleunigen.

Für Art. Nr. 205515, 205566



HOP-UP EINSTELLEN

- Öffnen Sie das Dust Cover indem Sie den Ladehebel nach hinten ziehen.
- Drehen Sie die Verstellerschraube nun nach unten oder obenn, um das Hop-Up einzustellen.

ACHTUNG: ÜBERLADEN SIE DAS MAGAZIN NICHT

