

SICHERHEITSHINWEISE

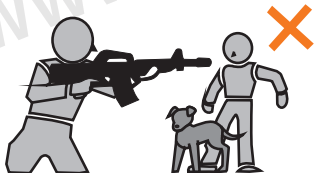
Für eine sichere Handhabung lesen Sie die Anleitung vor dem Gebrauch sorgfältig durch und beachten Sie die Sicherheitshinweise!



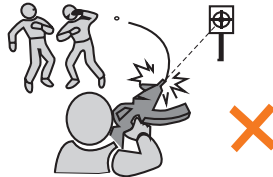
Verwenden Sie nur hochwertige BB's. Benutzen Sie BB's niemals mehrfach.



Schauen Sie niemals direkt in den Lauf. Es können sich immer noch BB's darin befinden.



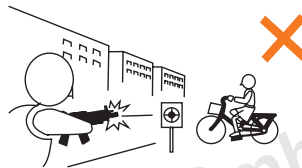
Zielen und schießen Sie niemals auf Menschen oder Tiere. Sichern Sie stets die Waffe.



Halten Sie die Waffe niemals seitlich. Durch das Spin-Up System können die BB's eine Kurve fliegen.



Zeigen Sie die Waffe niemals in der Öffentlichkeit. Ändern Sie niemals die Farbe der Waffe.



Schießen Sie nur auf einem abgegrenzten Gelände, auf dem keine unbeteiligten Personen getroffen werden können.



Halten Sie die Waffe immer in eine sichere Richtung! Es können sich auch ohne Magazin Kugeln in der Waffe befinden.



Führen Sie die Waffe ausschließlich gesichert, ungeladen und in einem verschlossenen Behältnis mit sich.

G-S-G
PREMIUM BRANDS

Vertrieb:
German Sport Guns GmbH
Auf den Geeren 23
D-59469 Ense

info@germansportguns.de
www.germansportguns.de
Tel: +49 (0) 2938 | 97839-0

SMLE NR.4 MK1

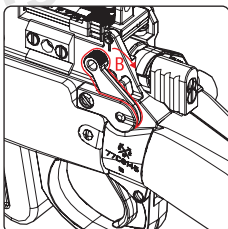
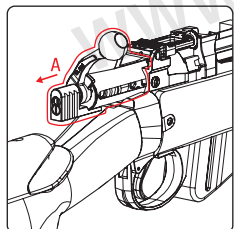


BEDIENUNGSANLEITUNG



WARNHINWEISE

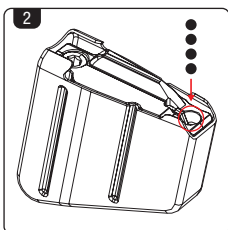
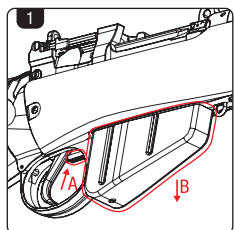
- Achtung: Dies ist kein Spielzeug
- Mindestalter: 18 Jahre
- Tragen Sie immer eine Schutzbrille.
- Schießen Sie nicht auf harte Oberflächen.
- Lesen Sie vor der Benutzung die Anleitung.
- Zeigen Sie die Waffe nicht in der Öffentlichkeit.



SICHERUNG

Um die Waffe zu sichern, repetieren Sie den Spannhebel (A). Nach diesem Vorgang können Sie den Sicherungshebel (B) zu sich hinziehen und somit die Waffe sichern.

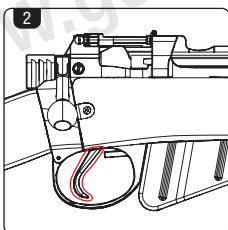
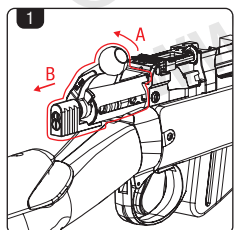
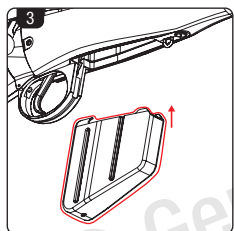
Wird der Spannhebel nicht repetiert, kann der Sicherungshebel nicht in die Position zur Sicherung des Gewehrs gebracht werden.



MAGAZIN ENTFERNEN, LADEN UND WIEDER EINFÜHREN

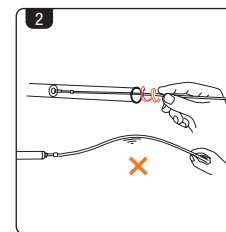
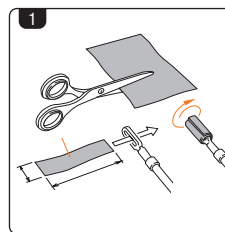
1. Drücken Sie den Magazinknopf und entnehmen Sie das Magazin.
2. Befüllen Sie nun das Magazin an der eingezeichneten Stelle mit den BBs.
3. Setzen Sie das Magazin wieder in das Gewehr ein. Sie hören ein „Klick“, wenn das Magazin richtig in die Waffe eingeführt wurde.

ACHTEN SIE DARAUF, DIE WAFFE VORHER ZU SICHERN



SCHUSSABGABE

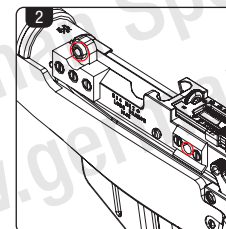
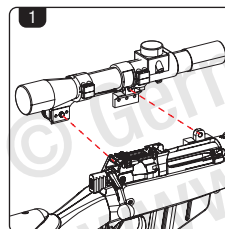
1. Um einen Schuss abzugeben, repetieren Sie den Spannhebel.
2. Betätigen Sie nun den Abzug. Sichern Sie das Gewehr nach der Schussabgabe.



REINIGUNG DER WAFFE

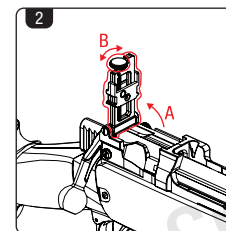
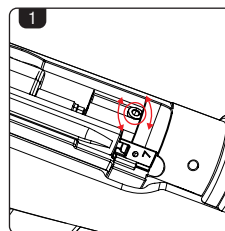
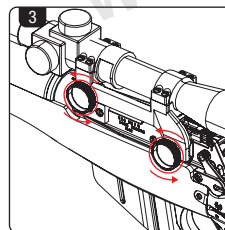
1. Schneiden Sie einen Stoffstreifen passend auf 3 x 10 cm zurecht. Führen Sie ihn anschließend durch den Reinigungstab und wickeln ihn in voller Länge um.
2. Halten Sie den Stab mittig und führen Sie ihn mit einer Drehbewegung in den Lauf ein. Halten Sie den Stab so weit vorne wie möglich.

DIE WAFFE MUSS REGELMÄSSIG GEREINIGT WERDEN. ALLE BEWEGLICHEN TEILE SOLLTEN IN REGELMÄSSIGEN ABSTÄNDEN MIT SILIKON-SPRAY BEHANDELT WERDEN, UM EINE LANGE LEBENSDAUER DER WAFFE ZU GEWÄHRLEISTEN.



VISIERUNG MONTIEREN

1. Montieren Sie das Zielfernrohr inklusive der Montageringe in der gleichen Richtung, wie in der Zeichnung angezeigt.
2. Bitte achten Sie beim Anbringen des Zielfernrohres auf die Gewindeöffnungen.
3. Fixieren Sie nun das Zielfernrohr und die Montageringe, indem Sie die Schrauben festziehen.



HOP-UP & VISIERUNG EINSTELLEN

1. Um das Hop-Up einzustellen, drehen Sie, wie in der Abbildung eingezeichnet, das Rädchen nach im oder gegen den Uhrzeigersinn, um eine für Sie ideale Flugbahn der BB-Kugel einzustellen.
2. Das Korn hochklappen und mit Hilfe des Rädchens am oberen Rand einstellen

HINWEIS: SCHRITT 2 IST NUR BEI CLA-005 MÖGLICH!

Hop-Up zu stark eingestellt

Hop-Up ideal eingestellt

Hop-Up zu schwach eingestellt

