

SICHERHEITSHINWEISE

Für eine sichere Handhabung lesen Sie die Anleitung vor dem Gebrauch sorgfältig durch und beachten Sie die Sicherheitshinweise!



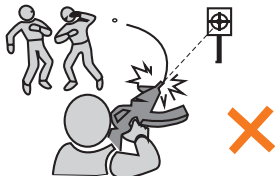
Verwenden Sie nur hochwertige BB's. Benutzen Sie BB's niemals mehrfach.



Schauen Sie niemals direkt in den Lauf. Es können sich immer noch BB's darin befinden.



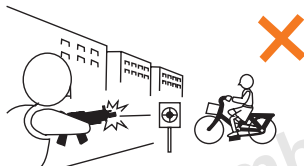
Zielen und schießen Sie niemals auf Menschen oder Tiere. Sichern Sie stets die Waffe.



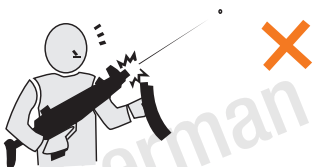
Halten Sie die Waffe niemals seitlich. Durch das Spin-Up System können die BB's eine Kurve fliegen.



Zeigen Sie die Waffe niemals in der Öffentlichkeit. Ändern Sie niemals die Farbe der Waffe.



Schießen Sie nur auf einem abgegrenzten Gelände, auf dem keine unbeteiligten Personen getroffen werden können.



Halten Sie die Waffe immer in eine sichere Richtung! Es können sich auch ohne Magazin Kugeln in der Waffe befinden.



Führen Sie die Waffe ausschließlich gesichert, ungeladen und in einem verschlossenen Behältnis mit sich.

G-S-G
PREMIUM BRANDS

Vertrieb:
German Sport Guns GmbH
Auf den Geeren 23
D-59469 Ense

info@germansportguns.de
www.germansportguns.de
Tel: +49 (0) 2938 | 97839-0

SWISS ARMS SA92

SWISS+
ARMS

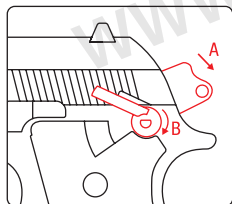


BEDIENUNGSANLEITUNG

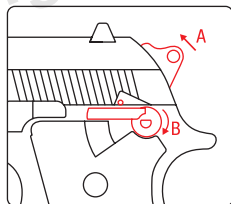


WARNHINWEISE

- Achtung: Dies ist kein Spielzeug
- Mindestalter: 18 Jahre
- Tragen Sie immer eine Schutzbrille.
- Schießen Sie nicht auf harte Oberflächen.
- Lesen Sie vor der Benutzung die Anleitung.
- Zeigen Sie die Waffe nicht in der Öffentlichkeit.



GESICHERT



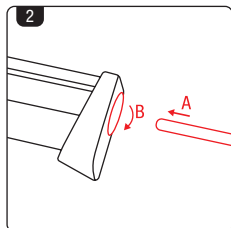
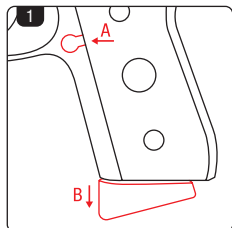
SCHUSSBEREIT

SICHERUNG

Die Sicherung befindet sich rechts oberhalb des Abzugs. Entsichern Sie die Waffe immer erst kurz vor der Schussabgabe.

Befindet sich die Sicherung in der Position S (Bild 1) ist die Waffe gesichert. Um die Waffe zu entsichern schieben Sie die Sicherung auf die Position F (Bild 2).

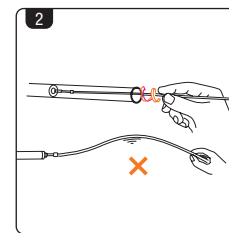
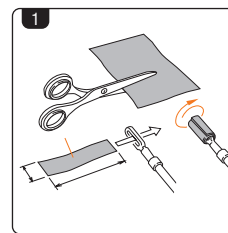
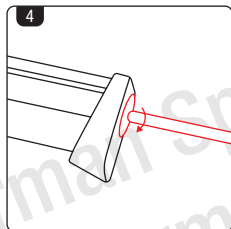
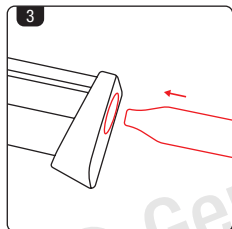
BETÄTIGEN SIE DEN ABZUG NICHT, WÄHREND SIE DIE SICHERUNG BEWEGEN.



MAGAZIN ENTNEHMEN UND CO₂ KAPSEL EINSETZEN

1. Drücken Sie den Magazinknopf und entnehmen Sie das Magazin.
2. Lösen Sie mit dem beiliegenden Innensechskantschlüssel den Verschluss für die CO₂-Kapsel.
3. Stecken Sie die CO₂-Kapsel in das Fach.
4. Drehen Sie das Verschlussystem im Uhrzeigersinn, um die CO₂-Kapsel anzustechen. Wenden Sie dabei keine Gewalt an.

ACHTEN SIE DARAUF, DIE WAFFE VORHER ZU SICHERN



REINIGUNG DER WAFFE

1. Schneiden Sie einen Stoffstreifen passend auf 3 x 10 cm zurecht. Führen Sie ihn anschließend durch den Reinigungstab und wickeln ihn in voller Länge um.
2. Halten Sie den Stab mittig und führen Sie ihn mit einer Drehbewegung in den Lauf ein. Halten Sie den Stab so weit vorne wie möglich.

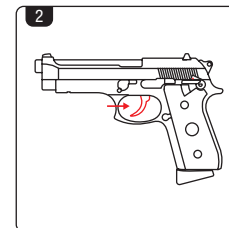
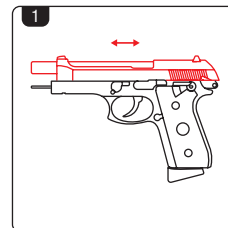
DIE WAFFE MUSS REGELMÄSSIG GEREINIGT WERDEN. ALLE BEWEGLICHEN TEILE SOLLTEN IN REGELMÄSSIGEN ABSTÄNDEN MIT SILIKON-SPRAY BEHANDELT WERDEN, UM EINE LANGE LEBENSDAUER DER WAFFE ZU GEWÄHRLEISTEN.



MAGAZIN LADEN

1. Ziehen Sie den Magazinhalter nach unten, bis dieser eingerastet ist.
2. Befüllen Sie das Magazin mit einem Speedloader oder einem anderen Magazinlader über die Öffnung des Magazins mit BBs.

ACHTUNG: ÜBERLADEN SIE DAS MAGAZIN NICHT



SCHIESSEN

1. Um zu schießen müssen Sie den Schlitten zunächst nach hinten ziehen und anschließend nach vorne schnallen lassen.
2. Visieren Sie anschließend ein Ziel an und betätigen Sie den Abzug.

ACHTUNG: ZIELEN SIE NIEMALS AUF MENSCHEN ODER TIERE. VON HARTEN GEGENSTÄNDEN KANN DAS BB ZURÜCKPRALLEN.

