

## SICHERHEITSHINWEISE

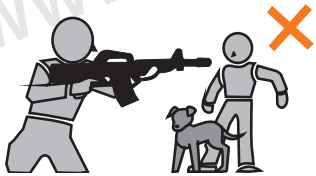
Für eine sichere Handhabung lesen Sie die Anleitung vor dem Gebrauch sorgfältig durch und beachten Sie die Sicherheitshinweise!



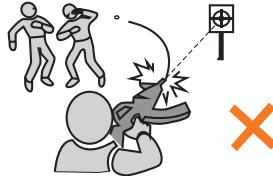
Verwenden Sie nur hochwertige BB's. Benutzen Sie BB's niemals mehrfach.



Schauen Sie niemals direkt in den Lauf. Es können sich immer noch BB's darin befinden.



Zielen und schießen Sie niemals auf Menschen oder Tiere. Sichern Sie stets die Waffe.



Halten Sie die Waffe niemals seitlich. Durch das BAX-System können die BB's eine Kurve fliegen.



Zeigen Sie die Waffe niemals in der Öffentlichkeit. Ändern Sie niemals die Farbe der Waffe.



Schießen Sie nur auf einem abgegrenzten Gelände, auf dem keine unbeteiligten Personen getroffen werden können.



Halten Sie die Waffe immer in eine sichere Richtung! Es können sich auch ohne Magazin Kugeln in der Waffe befinden.



Führen Sie die Waffe ausschließlich gesichert, ungeladen und in einem verschlossenen Behältnis mit sich.

**G-S-G**  
PREMIUM BRANDS

**Vertrieb:**  
German Sport Guns GmbH  
Auf den Geeren 23  
D-59469 Ense

info@germansportguns.de  
www.germansportguns.de  
Tel: +49 (0) 2938 | 97839-0

# P226 X-FIVE

**SWISS**  
**FARMS**



## BEDIENUNGSANLEITUNG



### WARNHINWEISE

- Achtung: Dies ist kein Spielzeug
- Mindestalter: 18 Jahre
- Tragen Sie immer eine Schutzbrille.
- Schießen Sie nicht auf harte Oberflächen.
- Lesen Sie vor der Benutzung die Anleitung.
- Zeigen Sie die Waffe nicht in der Öffentlichkeit.



**SICHERUNG**

Die Waffe ist gesichert, wenn sich der Sicherungshebel in der oberen Position befindet. Sie können die Sicherung nur betätigen, wenn die Waffe gespannt ist. Spannen Sie zuerst den Hahn (A) und schieben Sie die Sicherung nach oben (B). Entsichern Sie die Waffe, indem Sie den Sicherungshebel nach unten drücken. Die Waffe ist nun schussbereit.

**BETÄTIGEN SIE DEN ABZUG NICHT, WÄHREND SIE DIE SICHERUNG BEWEGEN.**

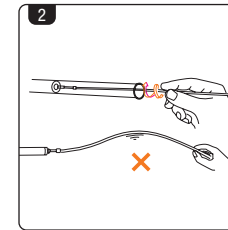
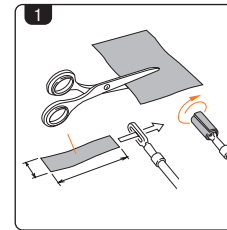
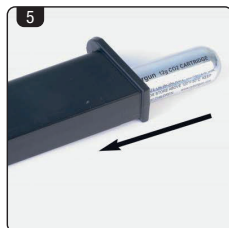
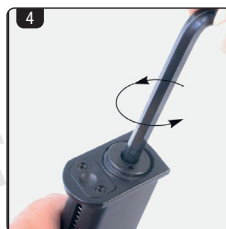
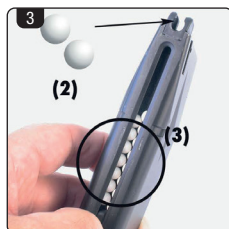


**MAGAZIN LADEN UND CO<sub>2</sub> KAPSEL EINSETZEN**

1. Drücken Sie die Magazinriegelung (1) und entnehmen Sie das Magazin nach unten aus der Waffe.
2. Ziehen Sie die Magazinfeder (1) nach unten.
3. Befüllen Sie das Magazin mit 6mm BBs (2). Die Kugeln müssen gleichmäßig in zwei Reihen angeordnet sein (3).
4. Mit dem der Waffe beiliegenden Innensechskantschlüssel lösen Sie den Verschluss für die CO<sub>2</sub>-Kapsel an der Unterseite des Magazins.
5. Setzen Sie eine 12 g CO<sub>2</sub>-Kapsel nun so in das Magazin ein, wie es auf dem Bild zu sehen ist.
6. Ziehen Sie die Schraube auf der Unterseite des Magazins an, um die CO<sub>2</sub>-Kapsel anzustechen. Vergewissern Sie sich, dass die Kapsel durchstoßen wurde und fest an ihrem Platz sitzt.

VORSICHT: ZIEHEN SIE DIE SCHRAUBE NICHT ZU FEST AN, DA DER DICHTUNGSRING BESCHÄDIGT WERDEN KÖNNTE.

**ACHTUNG: BEIM ENTNEHMEN DER KAPSEL ENTLEREET DIESE SICH SELBSTSTÄNDIG. ERFRIERUNGSGEFAHR! LEEREN SIE DAHER DIE KAPSEL IMMER VOLLSTÄNDIG, BEVOR SIE SIE ENTNEHMEN.**



**REINIGUNG DER WAFFE**

1. Schneiden Sie einen weichen Stoffstreifen passend auf 3 x 10 cm zurecht. Führen Sie ihn anschließend durch einen geeigneten Softair-Reinigungsstab aus Kunststoff und wickeln ihn in voller Länge herum.
2. Halten Sie den Stab mittig und führen Sie ihn mit einer Drehbewegung in den Lauf ein. Halten Sie den Stab so weit vorne wie möglich.

**DIE WAFFE MUSS REGELMÄSSIG GEREINIGT WERDEN. ALLE BEWEGLICHEN TEILE SOLLTEN IN REGELMÄSSIGEN ABSTÄNDEN MIT SILIKON-SPRAY BEHANDELT WERDEN, UM EINE LANGE LEBENSDAUER DER WAFFE ZU GEWÄHRLEISTEN.**



**SCHIESSEN**

1. Um mit dem Schießen zu beginnen, müssen Sie die Waffe spannen. Ziehen Sie den Schlitten nach hinten und lassen Sie ihn nach vorne schnellen. Entsichern Sie die Waffe falls notwendig, nehmen Sie das Ziel ins Visier und betätigen Sie den Abzug.
2. Wenn sich keine BBs mehr im Magazin befinden, bleibt der Schlitten in der hintersten Position stehen. Drücken Sie den Schlittenfanghebel nach unten um den Schlitten nach vorne schnellen zu lassen. Sichern Sie die Waffe anschließend wieder.



**HOP-UP-SYSTEM EINSTELLEN**

1. Entfernen Sie das Magazin und ziehen Sie den Schlitten nach hinten.
2. Drehen Sie den Schlittenfanghebel nach unten.
3. Schieben Sie den Schlitten nach vorne, um diesen von der Waffe zu trennen.
4. Um das HOP-UP-System einzustellen müssen Sie das Einstellrad am Lauf drehen.

**ACHTUNG: ÜBERDREHEN SIE DAS EINSTELLRAD NICHT.**

