

SICHERHEITSHINWEISE

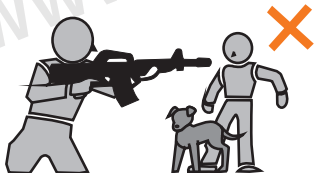
Für eine sichere Handhabung lesen Sie die Anleitung vor dem Gebrauch sorgfältig durch und beachten Sie die Sicherheitshinweise!



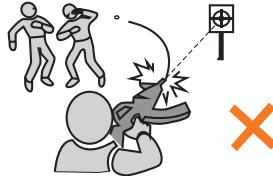
Verwenden Sie nur hochwertige BB's. Benutzen Sie BB's niemals mehrfach.



Schauen Sie niemals direkt in den Lauf. Es können sich immer noch BB's darin befinden.



Zielen und schießen Sie niemals auf Menschen oder Tiere. Sichern Sie stets die Waffe.



Halten Sie die Waffe niemals seitlich. Durch das Spin-Up System können die BB's eine Kurve fliegen.



Zeigen Sie die Waffe niemals in der Öffentlichkeit. Ändern Sie niemals die Farbe der Waffe.



Schießen Sie nur auf einem abgegrenzten Gelände, auf dem keine unbeteiligten Personen getroffen werden können.



Halten Sie die Waffe immer in eine sichere Richtung! Es können sich auch ohne Magazin Kugeln in der Waffe befinden.



Führen Sie die Waffe ausschließlich gesichert, ungeladen und in einem verschlossenen Behältnis mit sich.

G-S-G
PREMIUM BRANDS

Vertrieb:
German Sport Guns GmbH
Auf den Geeren 23
D-59469 Ense

info@germansportguns.de
www.germansportguns.de
Tel: +49 (0) 2938 | 97839-0

PRODUKTBEZEICHNUNG



BEDIENUNGSANLEITUNG



WARNHINWEISE

- Achtung: Dies ist kein Spielzeug
- Mindestalter: 18 Jahre
- Tragen Sie immer eine Schutzbrille.
- Schießen Sie nicht auf harte Oberflächen.
- Lesen Sie vor der Benutzung die Anleitung.
- Zeigen Sie die Waffe nicht in der Öffentlichkeit.



GESICHERT



SCHUSSBEREIT

SICHERUNG

Die Sicherung befindet sich oberhalb des Abzugs. Entsichern Sie die Waffe immer erst kurz vor der Schussabgabe.

Befindet sich die Sicherung in der Position S (SAFE) ist die Waffe gesichert. Um die Waffe zu entsichern schieben Sie die Sicherung auf die Position 1 (SEMI). Full-Auto (A) ist in Deutschland nicht verfügbar. Bitte beachte die gesetzlichen Bestimmungen in deinem Land.

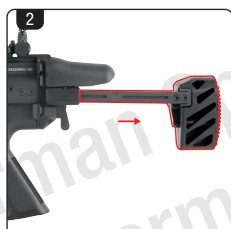
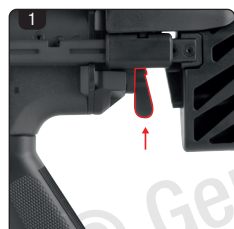
BETÄTIGEN SIE DEN ABZUG NICHT, WÄHREND SIE DIE SICHERUNG BEWEGEN.



MAGAZIN ENTFERNEN UND LADEN

1. Drücken Sie den beidseitig bedienbaren Magazinknopf (A) um das Magazin zu entnehmen (B).
2. Laden Sie das Magazin mit BBs über die Öffnung des Magazins (wir empfehlen dazu die Verwendung eines Speedloaders). Setzen Sie das Magazin wieder in die Waffe ein, bis das Magazin mit einem Klick-Geräusch einrastet.

ACHTEN SIE DARAUF, DIE WAFFE VORHER ZU SICHERN
ACHTUNG: ÜBERLADEN SIE DAS MAGAZIN NICHT



SCHAFT EINSTELLEN

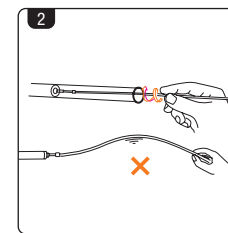
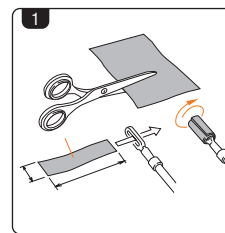
1. Drücken und halten Sie den Knopf um den Schaft in der Länge einzustellen.
2. Ziehen Sie den Schaft auf die für Sie passende Länge, lassen Sie dann den Knopf los und ziehen den Schaft nun so lange zurück, bis dieser mit einem Klick-Geräusch einrastet.

ACHTEN SIE DARAUF, DIE WAFFE VORHER ZU SICHERN



VISIERUNG EINSTELLEN

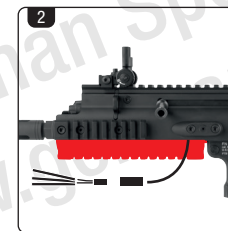
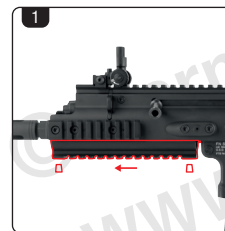
1. Die Front-Visierung (Korn) kann in Seite eingestellt werden.
2. Die Hintere-Visierung (Kimme) kann in Höhe und Seite eingestellt werden.



REINIGUNG DER WAFFE

1. Schneiden Sie einen Stoffstreifen passend auf 3 x 10 cm zurecht. Führen Sie ihn anschließend durch den Reinigungstab und wickeln ihn in voller Länge um.
2. Halten Sie den Stab mittig und führen Sie ihn mit einer Drehbewegung in den Lauf ein. Halten Sie den Stab so weit vorne wie möglich.

DIE WAFFE MUSS REGELMÄSSIG GEREINIGT WERDEN. ALLE BEWEGLICHEN TEILE SOLLTEN IN REGELMÄSSIGEN ABSTÄNDEN MIT SILIKON-SPRAY BEHANDELT WERDEN, UM EINE LANGE LEBENSDAUER DER WAFFE ZU GEWÄHRLEISTEN.



BATTERIE EINSETZEN

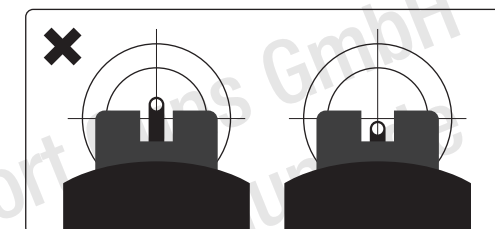
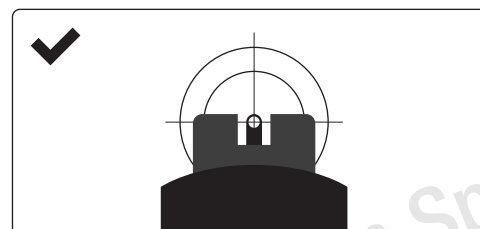
1. Entfernen Sie die beiden Schrauben unterhalb der unteren Schiene und schieben Sie die Schiene nach vorne, um sie dann abzunehmen.
2. Setzen Sie die Batterie ein, achten Sie dabei darauf, dass Kabel korrekt zu verstauen. Setzen Sie anschließend die Schiene wieder ein und ziehen die Schrauben fest.



HOP-UP EINSTELLEN

1. Ziehen Sie den Ladehebel nach hinten.
2. Stellen Sie nun das Hop-Up auf der rechten Seite ein.

ACHTEN SIE DARAUF, DIE WAFFE VORHER ZU SICHERN



Hop-Up zu stark eingestellt

Hop-Up ideal eingestellt

Hop-Up zu schwach eingestellt

