

SICHERHEITSHINWEISE

Für eine sichere Handhabung lesen Sie die Anleitung vor dem Gebrauch sorgfältig durch und beachten Sie die Sicherheitshinweise!



Verwenden Sie nur hochwertige BB's. Benutzen Sie BB's niemals mehrfach.



Schauen Sie niemals direkt in den Lauf. Es können sich immer noch BB's darin befinden.



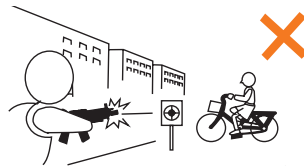
Zielen und schießen Sie niemals auf Menschen oder Tiere. Sichern Sie stets die Waffe.



Halten Sie die Waffe niemals seitlich. Durch das Spin-Up System können die BB's eine Kurve fliegen.



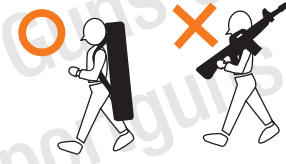
Zeigen Sie die Waffe niemals in der Öffentlichkeit. Ändern Sie niemals die Farbe der Waffe.



Schießen Sie nur auf einem abgegrenzten Gelände, auf dem keine unbeteiligten Personen getroffen werden können.



Halten Sie die Waffe immer in eine sichere Richtung! Es können sich auch ohne Magazin Kugeln in der Waffe befinden.



Führen Sie die Waffe ausschließlich gesichert, ungeladen und in einem verschlossenen Behältnis mit sich.

Die Firma German Sport Guns GmbH bestätigt hiermit, dass dieses Produkt in Übereinstimmung mit den derzeit in der EU geltenden Standards, Richtlinien oder Normen hergestellt und geprüft wurde. Für nähere Informationen, Sicherheits- und Zusatzhinweise sowie Datenblätter zum Download für dieses Produkt besuchen Sie unsere Homepage www.germansportguns.de.

G-S-G
PREMIUM BRANDS

Vertrieb:
German Sport Guns GmbH
Auf den Geeren 23
D-59469 Ense

info@germansportguns.de
www.germansportguns.de
Tel: +49 (0) 2938 | 97839-0



ARES SR25-M110

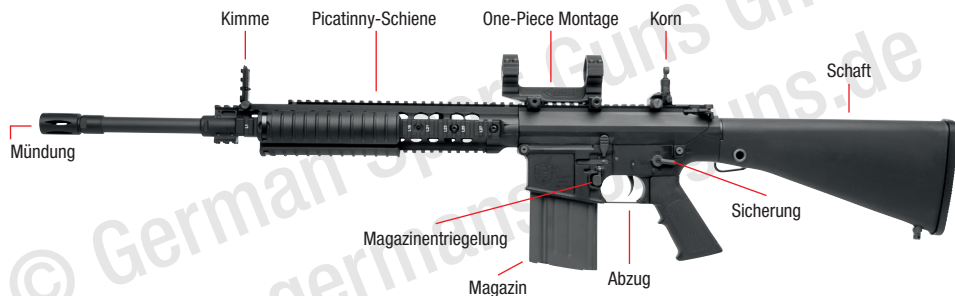


BEDIENUNGSANLEITUNG



WARNHINWEISE

- Achtung: Dies ist kein Spielzeug
- Mindestalter: 18 Jahre
- Tragen Sie immer eine Schutzbrille.
- Schießen Sie nicht auf harte Oberflächen.
- Lesen Sie vor der Benutzung die Anleitung.
- Zeigen Sie die Waffe nicht in der Öffentlichkeit.

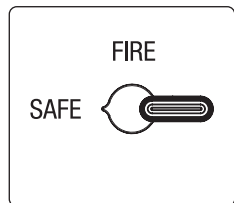


TECHNISCHE DATEN

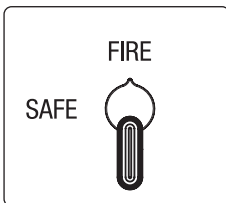
System	S-AEG
Kaliber / Munitionstyp	6 mm
Laufgewinde	14 mm Rechtsgewinde
Magazinkapazität	160 Schuss
Gewicht	3.420 g
Länge	9.420 mm

Energie	< 1,6 Joule
Akku*	bis zu 9,6V NiMH; 11,1V LiPo
Gearbox	EFCS
Art.Nr.	205257 & 205258

* Art. Nr.: 204176 | Programmierbox für AEG-Gewehre mit EFCS (Electronic Firing Control System) und GCS (Gearbox Control System). Mit der Box kann die Elektronik der Waffen auf einen bestimmten Akkutyp abgestimmt werden. Dadurch sind z.B. Li-Po Akkus vor Tiefenentladung geschützt.



GESICHERT



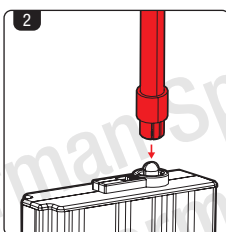
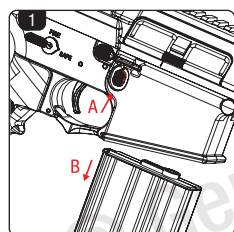
SCHUSSBEREIT

SICHERUNG

Die Sicherung befindet sich oberhalb des Abzugs. Entsichern Sie die Waffe immer erst kurz vor der Schussabgabe.

Zeigt die Sicherung auf SAFE, ist die Waffe gesichert. Drehen Sie die Sicherung im Uhrzeigersinn auf die obere Position auf FIRE, um das Gewehr schussbereit zu machen.

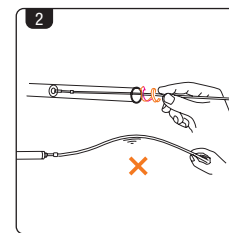
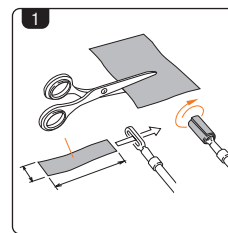
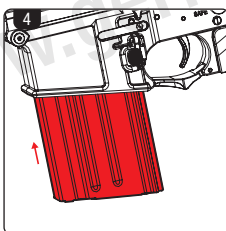
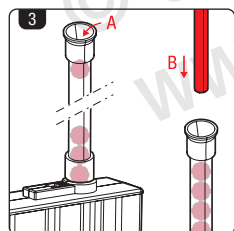
BETÄTIGEN SIE DEN ABZUG NICHT, WÄHREND SIE DIE SICHERUNG BEWEGEN.



MAGAZIN ENTNEHMEN UND MAGAZIN LADEN

1. Drücken Sie den Magazineintriegelungs-Knopf (A) und entnehmen Sie das Magazin (B).
2. Stecken Sie das Zuführungsrohr in die Öffnung/den Ausgang der BBs.
3. Setzen Sie das Zuführungsrohr an das Magazin an und beladen Sie dieses mit den BBs (A). Schieben Sie den Stift in das Zuführrohr, um die BBs in das Magazin zu drücken (B).
4. Führen Sie das Magazin wieder in die Waffe ein.

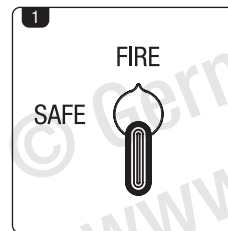
ACHTEN SIE DARAUF, DIE WAFFE VORHER ZU SICHERN.



REINIGUNG DER WAFFE

1. Schneiden Sie einen weichen Stoffstreifen passend auf 3 x 10 cm zurecht. Führen Sie ihn anschließend durch einen geeigneten Softair-Reinigungsstab aus Kunststoff und wickeln ihn in voller Länge herum.
2. Halten Sie den Stab mittig und führen Sie ihn mit einer Drehbewegung in den Lauf ein. Halten Sie den Stab so weit vorne wie möglich.

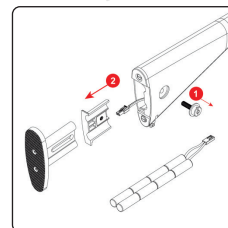
DIE WAFFE MUSS REGELMÄSSIG GEREINIGT WERDEN. ALLE BEWEGLICHEN TEILE SOLLTEN IN REGELMÄSSIGEN ABSTÄNDEN MIT SILIKON-SPRAY BEHANDELT WERDEN, UM EINE LANGE LEBENSDAUER DER WAFFE ZU GEWÄHRLEISTEN.



SCHIESSEN

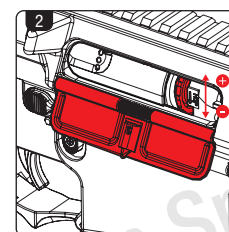
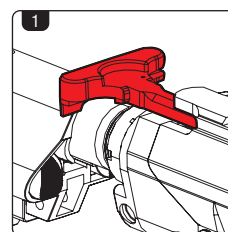
1. Drehen Sie die Sicherung auf FIRE.
2. Betätigen Sie anschließend den Abzug.

ACHTUNG: ACHTEN SIE AUF EIN FREIES UND SICHERES SCHUSSFELD.



AKKU EINSETZEN

Drehen Sie die Schraube (1) aus dem hinteren Teil des Schafts und ziehen Sie die Schaftkappe (2) ab. Verbinden Sie einen geeigneten Akku mit dem Konnektor und verstauen Sie den Akku anschließend im Hinterschaft. Achten Sie darauf keine Kabelverbindungen einzuklemmen.



HOP-UP EINSTELLEN

1. Ziehen Sie den Ladehebel ganz nach hinten, um die Staubschutzabdeckung zu öffnen.
2. Um das Hop-Up einzustellen, drehen Sie, wie in der Abbildung eingezeichnet, das Rädchen nach oben oder unten, um eine für Sie ideale Flugbahn der BB-Kugel einzustellen.