

## SICHERHEITSHINWEISE

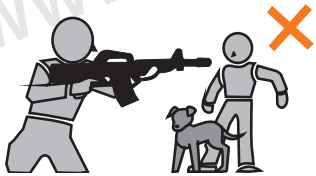
Für eine sichere Handhabung lesen Sie die Anleitung vor dem Gebrauch sorgfältig durch und beachten Sie die Sicherheitshinweise!



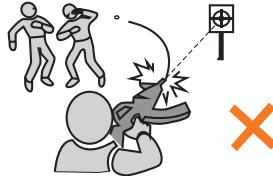
Verwenden Sie nur hochwertige BB's. Benutzen Sie BB's niemals mehrfach.



Schauen Sie niemals direkt in den Lauf. Es können sich immer noch BB's darin befinden.



Zielen und schießen Sie niemals auf Menschen oder Tiere. Sichern Sie stets die Waffe.



Halten Sie die Waffe niemals seitlich. Durch das Spin-Up System können die BB's eine Kurve fliegen.



Zeigen Sie die Waffe niemals in der Öffentlichkeit. Ändern Sie niemals die Farbe der Waffe.



Schießen Sie nur auf einem abgegrenzten Gelände, auf dem keine unbeteiligten Personen getroffen werden können.



Halten Sie die Waffe immer in eine sichere Richtung! Es können sich auch ohne Magazin Kugeln in der Waffe befinden.



Führen Sie die Waffe ausschließlich gesichert, ungeladen und in einem verschlossenen Behältnis mit sich.

**G-S-G**  
PREMIUM BRANDS

**Vertrieb:**  
German Sport Guns GmbH  
Auf den Geeren 23  
D-59469 Ense

info@germansportguns.de  
www.germansportguns.de  
Tel: +49 (0) 2938 | 97839-0

## CZ 75 P-07 DUTY



ČESKÁ ZBROJOVKA  
SINCE 1936



## BEDIENUNGSANLEITUNG



### WARNHINWEISE

- Achtung: Dies ist kein Spielzeug
- Mindestalter: 18 Jahre
- Tragen Sie immer eine Schutzbrille.
- Schießen Sie nicht auf harte Oberflächen.
- Lesen Sie vor der Benutzung die Anleitung.
- Zeigen Sie die Waffe nicht in der Öffentlichkeit.



**SICHERUNG**

Die Sicherung befindet sich auf der rechten Seite der Waffe.

Ist der rote Punkt sichtbar, ist die Waffe schussbereit. Ist der Punkt nicht sichtbar, ist die Waffe gesichert.

**BETÄTIGEN SIE DEN ABZUG NICHT, WÄHREND SIE DIE SICHERUNG BEWEGEN.**



**GESICHERT**

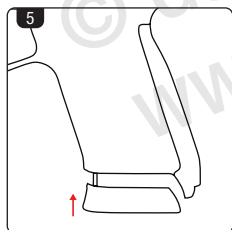
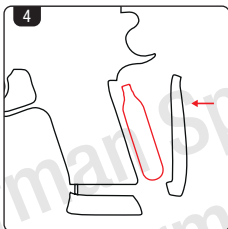
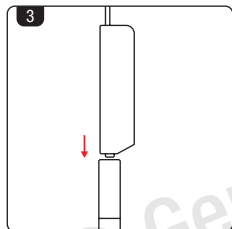
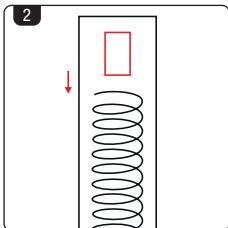


**SCHUSSBEREIT**

**MAGAZIN ENTFERNEN UND LADEN**

1. Drücken Sie den Magazinknopf (A) und entnehmen Sie das Magazin (B).
2. Ziehen Sie die Pelletklappe nach unten, bis sie eingerastet ist.
3. Befüllen Sie das Magazin mit einem Speedloader oder einem anderen Magazinlader über die Öffnung des Magazins. Lösen Sie die Klappe nach Laden des Magazins. Fügen Sie ein paar Tropfen Silikon-Öl in die Öffnung des Magazins.
4. Klappen Sie nun die CO<sub>2</sub>-Griff-Abdeckung hoch, entfernen Sie die Abdeckung und legen die CO<sub>2</sub>-Kapsel in das CO<sub>2</sub>-Fach ein.
5. Drehen Sie das Verschlussystem im Uhrzeigersinn, um die CO<sub>2</sub>-Kapsel zu aktivieren. Montieren Sie die Abdeckung des CO<sub>2</sub>-Griffs wieder und schieben das Magazin in den unteren Teil des Griffstücks bis ein Klick-Geräusch zu hören ist.

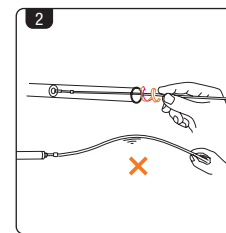
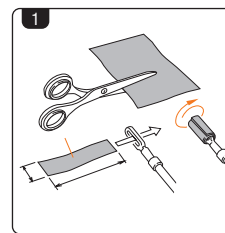
**ACHTEN SIE DARAUF, DIE WAFFE VORHER ZU SICHERN**  
**ACHTUNG: ÜBERLADEN SIE DAS MAGAZIN NICHT**



**REINIGUNG DER WAFFE**

1. Schneiden Sie einen Stoffstreifen passend auf 3 x 10 cm zurecht. Führen Sie ihn anschließend durch den Reinigungstab und wickeln ihn in voller Länge um.
2. Halten Sie den Stab mittig und führen Sie ihn mit einer Drehbewegung in den Lauf ein. Halten Sie den Stab so weit vorne wie möglich.

**DIE WAFFE MUSS REGELMÄSSIG GEREINIGT WERDEN. ALLE BEWEGLICHEN TEILE SOLLTEN IN REGELMÄSSIGEN ABSTÄNDEN MIT SILIKON-SPRAY BEHANDELT WERDEN, UM EINE LANGE LEBENSDAUER DER WAFFE ZU GEWÄHRLEISTEN.**



**SCHIESSEN**

1. Schieben Sie die Sicherung nach oben, um die Waffe schussbereit zu machen
2. Betätigen Sie anschließend den Abzug.

**ACHTUNG: ACHTEN SIE AUF EIN FREIES UND SICHERES SCHUSSFELD**

Hop-Up zu stark eingestellt

Hop-Up ideal eingestellt

Hop-Up zu schwach eingestellt



© German Sport Guns GmbH  
 www.germansportguns.de