

SICHERHEITSHINWEISE

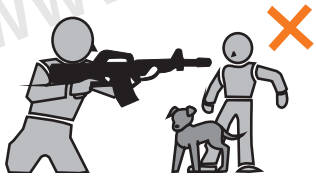
Für eine sichere Handhabung lesen Sie die Anleitung vor dem Gebrauch sorgfältig durch und beachten Sie die Sicherheitshinweise!



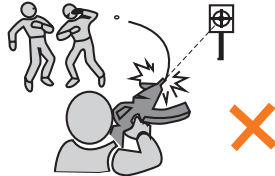
Verwenden Sie nur hochwertige BB's. Benutzen Sie BB's niemals mehrfach.



Schauen Sie niemals direkt in den Lauf. Es können sich immer noch BB's darin befinden.



Zielen und schießen Sie niemals auf Menschen oder Tiere. Sichern Sie stets die Waffe.



Halten Sie die Waffe niemals seitlich. Durch das Spin-Up System können die BB's eine Kurve fliegen.



Zeigen Sie die Waffe niemals in der Öffentlichkeit. Ändern Sie niemals die Farbe der Waffe.



Schießen Sie nur auf einem abgegrenzten Gelände, auf dem keine unbeteiligten Personen getroffen werden können.



Halten Sie die Waffe immer in eine sichere Richtung! Es können sich auch ohne Magazin Kugeln in der Waffe befinden.



Führen Sie die Waffe ausschließlich gesichert, ungeladen und in einem verschlossenen Behältnis mit sich.

G-S-G
PREMIUM BRANDS

Vertrieb:
German Sport Guns GmbH
Auf den Geeren 23
D-59469 Ense

info@germansportguns.de
www.germansportguns.de
Tel: +49 (0) 2938 | 97839-0

FRANCHI SAS 12

Franchi®

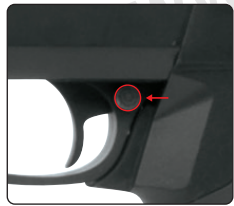
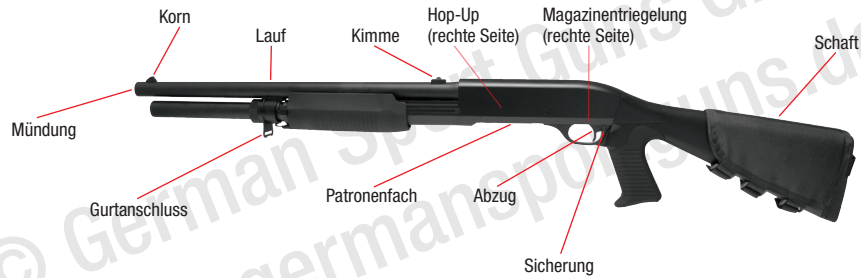


BEDIENUNGSANLEITUNG

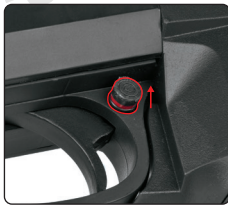


WARNHINWEISE

- Achtung: Dies ist kein Spielzeug
- Mindestalter: 18 Jahre
- Tragen Sie immer eine Schutzbrille.
- Schießen Sie nicht auf harte Oberflächen.
- Lesen Sie vor der Benutzung die Anleitung.
- Zeigen Sie die Waffe nicht in der Öffentlichkeit.



GESICHERT



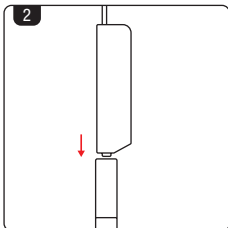
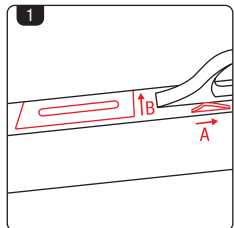
SCHUSSBEREIT

SICHERUNG

Die Sicherung befindet sich oberhalb des Abzugs. Entsichern Sie die Waffe immer erst kurz vor der Schussabgabe.

Ist die Sicherung eingedrückt, ist die Waffe gesichert. Um die Waffe zu entsichern drücken Sie die Sicherung wieder raus.

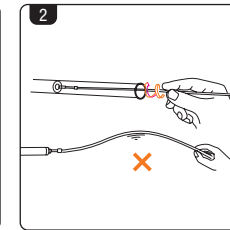
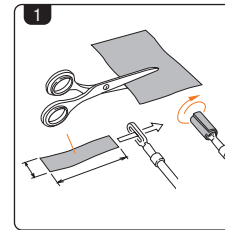
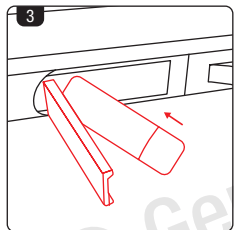
BETÄTIGEN SIE DEN ABZUG NICHT, WÄHREND SIE DIE SICHERUNG BEWEGEN.



MAGAZIN ENTNEHMEN UND LADEN

1. Ziehen Sie den Hebel der Magazinriegelung (rechte Seite) (A), um die Magazinklappe zu öffnen (B) und die Patrone zu entnehmen.
2. Wir empfehlen einen Speedloader um die Patronen mit max. 30 BBs zu befüllen. Setzen Sie dazu den Speedloader an die Öffnung an der Unterseite der Patronen.
3. Setzen Sie die Patrone mit der Unterseite nach vorne ein und schließen Sie anschließend die Magazinklappe wieder.

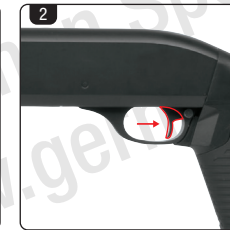
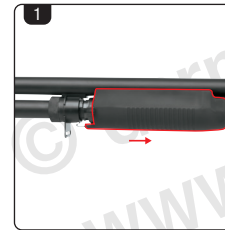
ACHTEN SIE DARAUF, DIE WAFFE VORHER ZU SICHERN
ACHTUNG: ÜBERLADEN SIE DAS MAGAZIN NICHT



REINIGUNG DER WAFFE

1. Schneiden Sie einen Stoffstreifen passend auf 3 x 10 cm zurecht. Führen Sie ihn anschließend durch den Reinigungstab und wickeln ihn in voller Länge um.
2. Halten Sie den Stab mittig und führen Sie ihn mit einer Drehbewegung in den Lauf ein. Halten Sie den Stab so weit vorne wie möglich.

DIE WAFFE MUSS REGELMÄSSIG GEREINIGT WERDEN. ALLE BEWEGLICHEN TEILE SOLLTEN IN REGELMÄSSIGEN ABSTÄNDEN MIT SILIKON-SPRAY BEHANDELT WERDEN, UM EINE LANGE LEBENSDAUER DER WAFFE ZU GEWÄHRLEISTEN.



SCHIESSEN

1. Ziehen Sie den Vorderschaft zurück, die Waffe ist nun Schussbereit.
2. Betätigen Sie anschließend den Abzug.

ACHTUNG: ACHTEN SIE AUF EIN FREIES UND SICHERES SCHUSSFELD

Hop-Up zu stark eingestellt

Hop-Up ideal eingestellt

Hop-Up zu schwach eingestellt

