

## SICHERHEITSHINWEISE

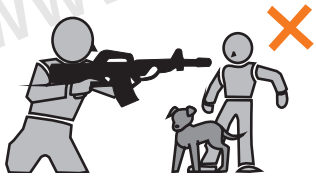
Für eine sichere Handhabung lesen Sie die Anleitung vor dem Gebrauch sorgfältig durch und beachten Sie die Sicherheitshinweise!



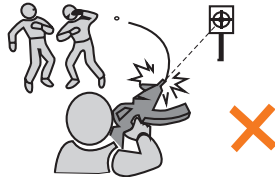
Verwenden Sie nur hochwertige BB's. Benutzen Sie BB's niemals mehrfach.



Schauen Sie niemals direkt in den Lauf. Es können sich immer noch BB's darin befinden.



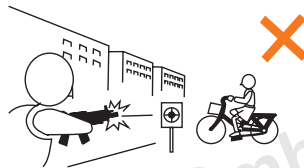
Zielen und schießen Sie niemals auf Menschen oder Tiere. Sichern Sie stets die Waffe.



Halten Sie die Waffe niemals seitlich. Durch das Spin-Up System können die BB's eine Kurve fliegen.



Zeigen Sie die Waffe niemals in der Öffentlichkeit. Ändern Sie niemals die Farbe der Waffe.



Schießen Sie nur auf einem abgegrenzten Gelände, auf dem keine unbeteiligten Personen getroffen werden können.



Halten Sie die Waffe immer in eine sichere Richtung! Es können sich auch ohne Magazin Kugeln in der Waffe befinden.



Führen Sie die Waffe ausschließlich gesichert, ungeladen und in einem verschlossenen Behältnis mit sich.

**G-S-G**  
PREMIUM BRANDS

**Vertrieb:**  
German Sport Guns GmbH  
Auf den Geeren 23  
D-59469 Ense

info@germansportguns.de  
www.germansportguns.de  
Tel: +49 (0) 2938 | 97839-0

## SHADOW 2

 **CZ SHADOW 2**



19473

## BEDIENUNGSANLEITUNG



### WARNHINWEISE

- Achtung: Dies ist kein Spielzeug
- Mindestalter: 18 Jahre
- Tragen Sie immer eine Schutzbrille.
- Schießen Sie nicht auf harte Oberflächen.
- Lesen Sie vor der Benutzung die Anleitung.
- Zeigen Sie die Waffe nicht in der Öffentlichkeit.

# ANLEITUNG



## SICHERUNG

Die Waffe ist gesichert, wenn sich der Sicherungshebel in der oberen Position befindet und der rote Punkt nicht zu sehen ist.

Entsichern Sie die Waffe, indem Sie den Sicherungshebel (1) nach unten drücken. Die Waffe ist nun schussbereit, der rote Punkt ist sichtbar.

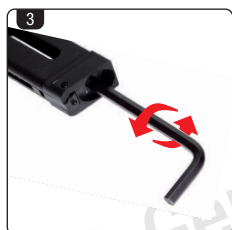
**BETÄTIGEN SIE DEN ABZUG NICHT, WÄHREND SIE DIE SICHERUNG BEWEGEN.**



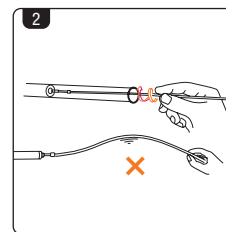
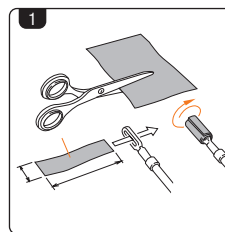
## CO<sub>2</sub> KAPSEL EINSETZEN UND MAGAZIN LADEN

1. Drücken Sie den Magazinknopf (A) und entnehmen Sie das Magazin (B).
2. Ziehen Sie den Magazinhalter zurück. Nehmen Sie anschließend die Magazinabdeckung ab.
3. Drehen Sie die Schraube im Uhrzeigersinn heraus.
4. Nehmen Sie die CO<sub>2</sub> Kapsel anschließend auf die gleiche Weise heraus. Ziehen Sie dabei Handschuhe an und achten darauf, die kalte Kartusche nicht in die Nähe Ihres Gesichts zu halten.
5. Ziehen Sie die Magazin-Feder herunter und laden Sie das Magazin mit max. 17 Schuss 4,5 mm Stahl BBs. Setzen Sie im Anschluss das Magazin wieder in die Waffe ein.

**ACHTEN SIE DARAUF, DIE WAFFE VORHER ZU SICHERN ÜBERLADEN SIE DAS MAGAZIN NICHT**



# ANLEITUNG



## REINIGUNG DER WAFFE

1. Schneiden Sie einen Stoffstreifen passend auf 3 x 10 cm zurecht. Führen Sie ihn anschließend durch den Reinigungstab und wickeln ihn in voller Länge um.
2. Halten Sie den Stab mittig und führen Sie ihn mit einer Drehbewegung in den Lauf ein. Halten Sie den Stab so weit vorne wie möglich.

**DIE WAFFE MUSS REGELMÄSSIG GEREINIGT WERDEN. ALLE BEWEGLICHEN TEILE SOLLTEN IN REGELMÄSSIGEN ABSTÄNDEN MIT SILIKON-SPRAY BEHANDELT WERDEN, UM EINE LANGE LEBENSDAUER DER WAFFE ZU GEWÄHRLEISTEN.**



## HOP-UP EINSTELLEN

1. Entfernen Sie das Magazin, ziehen Sie den Schlitten zurück und halten Sie ihn an der Position der ersten (kleinsten) Rille auf der linken Seite der Pistole fest.
2. Drücken sie nun den Stift der rechten Seite der Pistole ein und entnehmen diesen so.
3. Entfernen Sie den Schlitten komplett vom Griffstück, indem Sie den Abzug betätigen und den Schlitten nach vorne ziehen.
4. Drehe Sie die Hop-Up-Einstellschraube und feuern Sie ein oder zwei Schüsse ab, um den Effekt zu sehen.
5. Um die Pistole wieder zusammenzubauen, schieben Sie den Schlitten wieder auf das Griffstück. Halten Sie den Schlitten hinten, so dass der Stift in das Loch und die kleine Rille im Schieber passt und drücken Sie anschließend den Stift wieder rein.

