

## SICHERHEITSHINWEISE

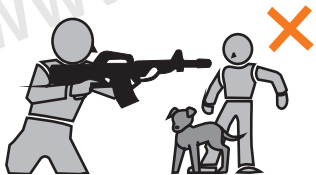
Für eine sichere Handhabung lesen Sie die Anleitung vor dem Gebrauch sorgfältig durch und beachten Sie die Sicherheitshinweise!



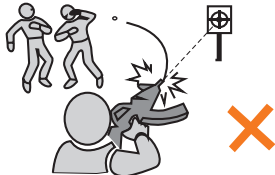
Verwenden Sie nur hochwertige BB's. Benutzen Sie BB's niemals mehrfach.



Schauen Sie niemals direkt in den Lauf. Es können sich immer noch BB's darin befinden.



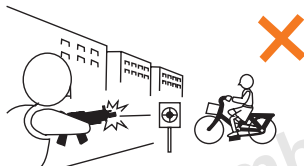
Zielen und schießen Sie niemals auf Menschen oder Tiere. Sichern Sie stets die Waffe.



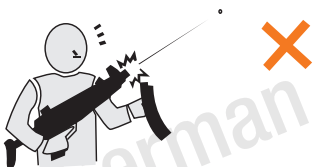
Halten Sie die Waffe niemals seitlich. Durch das Spin-Up System können die BB's eine Kurve fliegen.



Zeigen Sie die Waffe niemals in der Öffentlichkeit. Ändern Sie niemals die Farbe der Waffe.



Schießen Sie nur auf einem abgegrenzten Gelände, auf dem keine unbeteiligten Personen getroffen werden können.



Halten Sie die Waffe immer in eine sichere Richtung! Es können sich auch ohne Magazin Kugeln in der Waffe befinden.



Führen Sie die Waffe ausschließlich gesichert, ungeladen und in einem verschlossenen Behältnis mit sich.

**G-S-G**  
PREMIUM BRANDS

**Vertrieb:**  
German Sport Guns GmbH  
Auf den Geeren 23  
D-59469 Ense

info@germansportguns.de  
www.germansportguns.de  
Tel: +49 (0) 2938 | 97839-0

## DAN WESSON 715 2,5" / 4" / 6"

*Dan Wesson*  
DAN WESSON FIREARMS®



Art.Nr. 18193



Art.Nr. 18612



Art.Nr. 18615

## BEDIENUNGSANLEITUNG



### WARNHINWEISE

- Achtung: Dies ist kein Spielzeug
- Mindestalter: 18 Jahre
- Tragen Sie immer eine Schutzbrille.
- Schießen Sie nicht auf harte Oberflächen.
- Lesen Sie vor der Benutzung die Anleitung.
- Zeigen Sie die Waffe nicht in der Öffentlichkeit.



**SICHERUNG**

Die Sicherung befindet sich rechts vom Trommelmagazin. Entsichern Sie die Waffe immer erst kurz vor der Schussabgabe.

Um den Revolver zu sichern, schieben Sie die Sicherung so weit, bis der weiße Punkt sichtbar ist (weiß = sicher). Um die Waffe zu entsichern, schieben Sie die Sicherung bis der rote Punkt sichtbar ist (rot = feuerbereit).

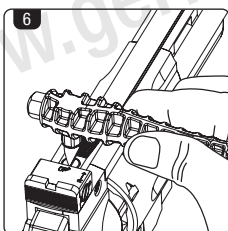
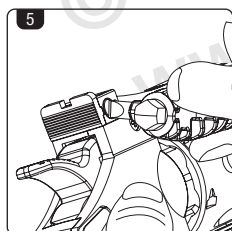
**BETÄTIGEN SIE DEN ABZUG NICHT, WÄHREND SIE DIE SICHERUNG BEWEGEN.**



**CO<sub>2</sub> KAPSEL EINSETZEN**

1. Entfernen Sie die CO<sub>2</sub>-Abdeckung am Griffstück.
2. Setzen Sie die CO<sub>2</sub>-Kapsel in das CO<sub>2</sub>-Fach ein.
3. Die abnehmbare Griffabdeckung verfügt über einen integrierten Innensechskantschlüssel zum Anziehen der CO<sub>2</sub>-Schraube.
4. Drehen Sie das Verschlusssystem zügig im Uhrzeigersinn, um die CO<sub>2</sub>-Kapsel zu aktivieren. Bringen Sie anschließend die Griffabdeckung wieder an.

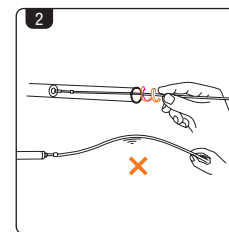
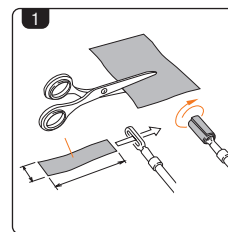
**ACHTEN SIE DARAUF, DIE WAFFE VORHER ZU SICHERN**



**VISIERUNG EINSTELLEN**

1. Horizontale Einstellung (Rechts - Links).
2. Vertikale Einstellung (Höher - Tiefer).

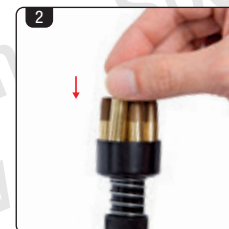
**ACHTEN SIE DARAUF, DIE WAFFE VORHER ZU SICHERN**



**REINIGUNG DER WAFFE**

1. Schneiden Sie einen Stoffstreifen passend auf 3 x 10 cm zurecht. Führen Sie ihn anschließend durch den Reinigungstab und wickeln ihn in voller Länge um.
2. Halten Sie den Stab mittig und führen Sie ihn mit einer Drehbewegung in den Lauf ein. Halten Sie den Stab so weit vorne wie möglich.

**DIE WAFFE MUSS REGELMÄSSIG GEREINIGT WERDEN. ALLE BEWEGLICHEN TEILE SOLLTEN IN REGELMÄSSIGEN ABSTÄNDEN MIT SILIKON-SPRAY BEHANDELT WERDEN, UM EINE LANGE LEBENSDAUER DER WAFFE ZU GEWÄHRLEISTEN.**



**MAGAZIN LADEN**

1. Setzen Sie die Diabolo nacheinander von hinten in die Hülse ein.
2. Setzen Sie die Hülsen in den Speedloader ein.
3. Drücken Sie den Speedloader nach unten (A) und drehen Sie ihn nach rechts (B), um die Hülsen zu verriegeln.
4. Drücken Sie mit der linken Hand die Trommel-Entriegelung nach unten (A) und mit der rechten Hand die Trommel von hinten heraus (B).
5. Setzen Sie den Speedloader in die Trommel und drücken Sie diesen herunter bis die Hülsen in der Trommel sitzen.
6. Drücken Sie die Trommel anschließend wieder in den Revolver.

**ACHTUNG: ÜBERLADEN SIE DAS MAGAZIN NICHT.**

