

SICHERHEITSHINWEISE

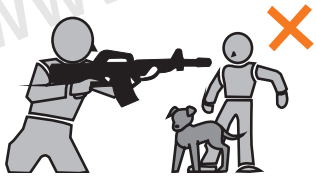
Für eine sichere Handhabung lesen Sie die Anleitung vor dem Gebrauch sorgfältig durch und beachten Sie die Sicherheitshinweise!



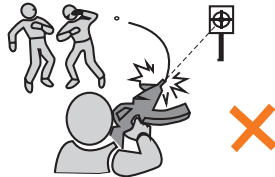
Verwenden Sie nur hochwertige BB's. Benutzen Sie BB's niemals mehrfach.



Schauen Sie niemals direkt in den Lauf. Es können sich immer noch BB's darin befinden.



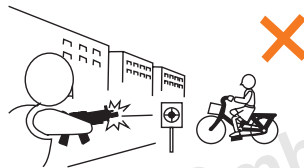
Zielen und schießen Sie niemals auf Menschen oder Tiere. Sichern Sie stets die Waffe.



Halten Sie die Waffe niemals seitlich. Durch das Spin-Up System können die BB's eine Kurve fliegen.



Zeigen Sie die Waffe niemals in der Öffentlichkeit. Ändern Sie niemals die Farbe der Waffe.



Schießen Sie nur auf einem abgegrenzten Gelände, auf dem keine unbeteiligten Personen getroffen werden können.



Halten Sie die Waffe immer in eine sichere Richtung! Es können sich auch ohne Magazin Kugeln in der Waffe befinden.



Führen Sie die Waffe ausschließlich gesichert, ungeladen und in einem verschlossenen Behältnis mit sich.

G-S-G
PREMIUM BRANDS

Vertrieb:
German Sport Guns GmbH
Auf den Geeren 23
D-59469 Ense

info@germansportguns.de
www.germansportguns.de
Tel: +49 (0) 2938 | 97839-0

ASG TAC CO2 DRUCKLUFT



BEDIENUNGSANLEITUNG



WARNHINWEISE

- Achtung: Dies ist kein Spielzeug
- Mindestalter: 18 Jahre
- Tragen Sie immer eine Schutzbrille.
- Schießen Sie nicht auf harte Oberflächen.
- Lesen Sie vor der Benutzung die Anleitung.
- Zeigen Sie die Waffe nicht in der Öffentlichkeit.



GESICHERT



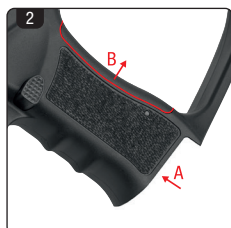
SCHUSSBEREIT

SICHERUNG

Die Sicherung befindet sich oberhalb des Abzugs. Entsichern Sie die Waffe immer erst kurz vor der Schussabgabe.

Befindet sich die Sicherung in der Position S (SAFE) ist die Waffe gesichert. Um die Waffe zu entsichern schieben Sie die Sicherung auf die Position F.

BETÄTIGEN SIE DEN ABZUG NICHT, WÄHREND SIE DIE SICHERUNG BEWEGEN.



MAGAZIN ENTNEHMEN UND CO₂ KAPSEL EINSETZEN

1. Drücken Sie den Magazinknopf und entnehmen Sie das Magazin.
2. Demontieren Sie die Abdeckung des CO₂-Griffs (A), der CO₂-Deckel lässt sich hochklappen (B).
3. Legen Sie die CO₂-Kapsel in das CO₂-Fach ein.
4. Drehen Sie das Verschlussystem im Uhrzeigersinn, um die CO₂-Kapsel zu aktivieren. Montieren Sie die Abdeckung des CO₂-Griffs wieder.

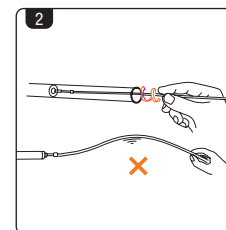
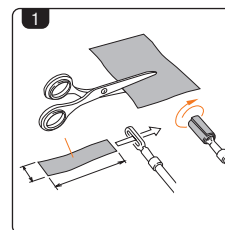
ACHTEN SIE DARAUF, DIE WAFFE VORHER ZU SICHERN



MAGAZIN LADEN

1. Ziehen Sie die Pelletklappe nach unten, bis sie eingerastet ist.
2. Befüllen Sie das Magazin mit einem Speedloader oder einem anderen Magazinlader über die Öffnung des Magazins. Lösen Sie die Klappe nach Laden des Magazins

ACHTUNG: ÜBERLADEN SIE DAS MAGAZIN NICHT



REINIGUNG DER WAFFE

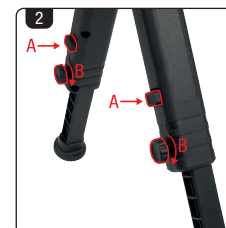
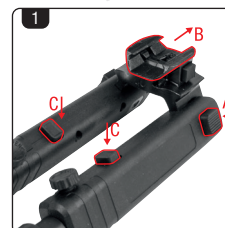
1. Schneiden Sie einen Stoffstreifen passend auf 3 x 10 cm zurecht. Führen Sie ihn anschließend durch den Reinigungstab und wickeln ihn in voller Länge um.
2. Halten Sie den Stab mittig und führen Sie ihn mit einer Drehbewegung in den Lauf ein. Halten Sie den Stab so weit vorne wie möglich.

DIE WAFFE MUSS REGELMÄSSIG GEREINIGT WERDEN. ALLE BEWEGLICHEN TEILE SOLLTEN IN REGELMÄSSIGEN ABSTÄNDEN MIT SILIKON-SPRAY BEHANDELT WERDEN, UM EINE LANGE LEBENSDAUER DER WAFFE ZU GEWÄHRLEISTEN.



VISIERUNG MONTIEREN

1. Die Kimme wird montiert, indem sie auf die Schiene aufgesetzt und durch Drehen des Verriegelungsknopfes im Uhrzeigersinn fixiert wird (A). Um die Höhe einzustellen, drehen Sie die Schraube im Uhrzeigersinn, um den Zielpunkt nach unten zu verschieben (B).
2. Drehen Sie die Schraube im Uhrzeigersinn, um den Zielpunkt nach rechts zu verschieben (A), das Korn wird durch Aufschieben und Arretieren mit einer Inbusschraube montiert (B).



ZWEIBEIN MONTIEREN

1. Drücken Sie die Schienensperrenknöpfe auf beiden Seiten (A), um das Stativ anschließend auf die Schiene aufzuschieben (B). Um die Beine aufzuklappen, drücken Sie beide Entriegelungsknöpfe und ziehen diese auseinander, bis beide einrasten (C).
2. Um die Länge anzupassen, drücken Sie die Entriegelungsknöpfe auf beiden Seiten und ziehen diese aus bis zur gewünschten Position (A). Es gibt 6 voreingestellte Positionen, diese werden durch drehen der Festellschrauben im Uhrzeigersinn festgestellt (B).



LASER (OPTIONAL)

1. der Laser kann in das Fach im Vorderschaft unter dem Lauf eingesetzt werden. Um diesen wieder zu entfernen, drücken Sie die „EJECT“ Taste auf der rechten Seite des Vorderschafts.
2. Aktivieren Sie den Laser durch die „ON“ und „OFF“ Tasten auf beiden Seiten am Vorderschaft.