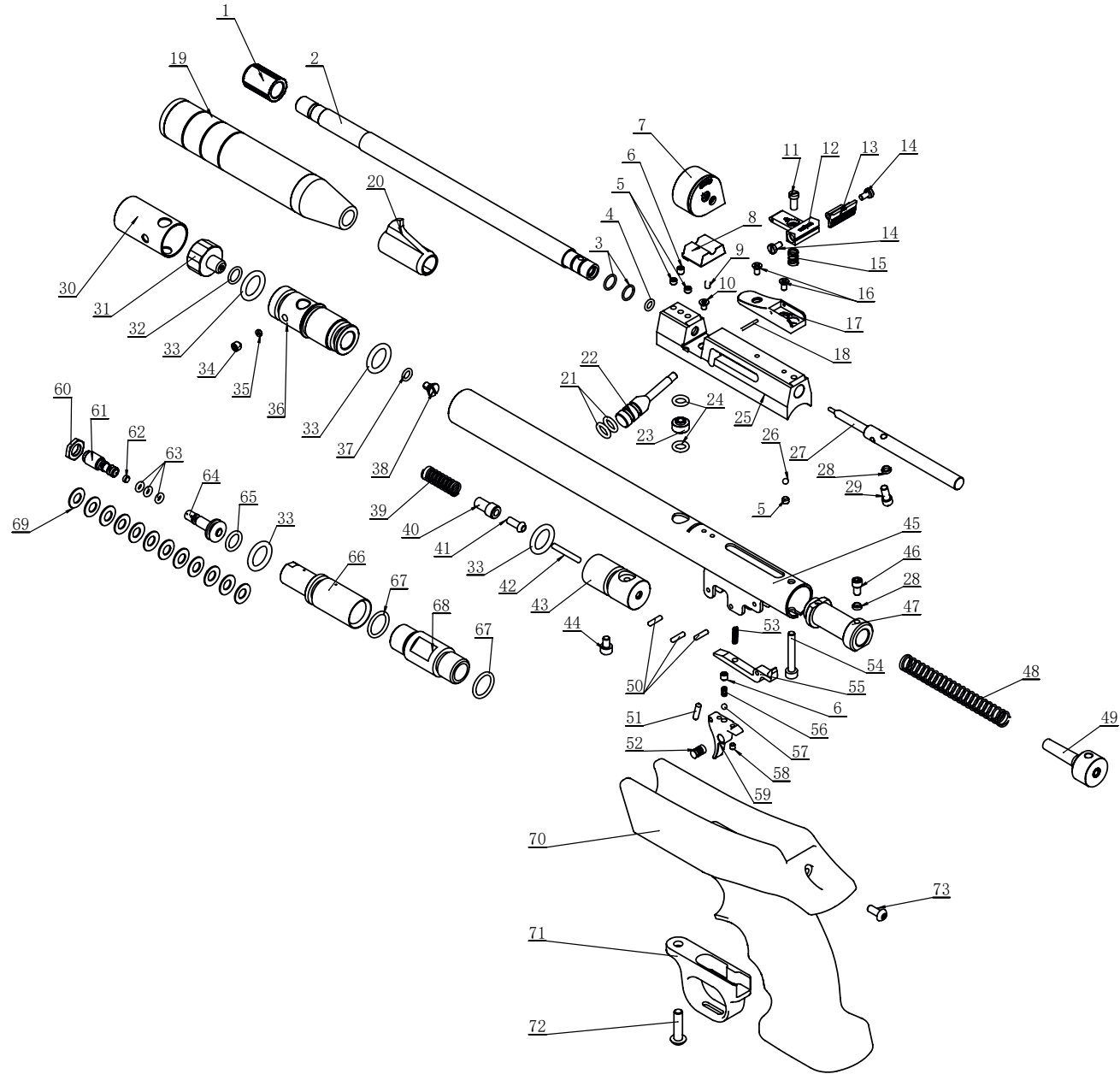


# DIANA bandit

4,5mm (.177) | 5,5mm (.22)



# DIANA bandit

4,5mm (.177) | 5,5mm (.22)

**DIANA**<sup>®</sup>

NO.	ART-NO.	DESCRIPTION	QTY.
1	10.03.0214	FRONT SIGHT SLEEVE	1
2	04.02.01.0215	PISTOL BARREL 4.5	1
	04.02.01.0235	PISTOL BARREL 5.5	1
3	03.05.01.0177	O RING (ID)8X(D)1.5	2
4	03.05.01.0048	O RING (ID)4.5X(D)1.5	1
	03.05.01.0047	O RING (ID)5.5X(D)1.5	1
5	03.07.01.0119	BARREL FIXING SCREW	3
6	03.07.01.0114	SCREW M4X4	2
7	12.01.0001	MAGAZINE 4.5/METAL	1
	12.01.0002	MAGAZINE 5.5/METAL	1
	12.01.0014	MAGAZINE 4.5/PLASTIC	1
	12.01.0015	MAGAZINE 5.5/PLASTIC	1
8	12.02.0020	SINGLE SHOT TRAY 4.5	1
	12.02.0021	SINGLE SHOT TRAY 5.5	1
9	03.07.07.0005	MAGNETIC 2 Ø4-3	1
10	10.04.0004	BREECH SCREW M3*5	1
11	03.07.01.0349	REAR SIGHT BASE SCREW M4X8.5	1
12	03.04.03.0030	REAR SIGHT BASE	1
13	03.04.03.0040	REAR SIGHT	1
14	04.02.05.0015	WINDAGE KNOB SCREW	2
15	03.08.02.0091	REAR SIGHT SPRING 5.8(O.D)*0.6(D)*9.2(L)*5.5T	1
16	04.01.04.0131	SIGHT SCREW	2
17	03.04.03.0032	REAR SIGHT BLOCK	1
18	04.02.05.0128	REAR SIGHT BASE PIN	1
19	02.01.01.0016	SILENCER	1
20	03.04.02.0003	FRONT SIGHT	1
21	03.05.01.0035	BOLT O RING 7X2	2

NO.	ART-NO.	DESCRIPTION	QTY.
22	10.04.0014	HANDLE	1
23	04.02.04.0010	VALVE CONNECTOR	1
24	03.05.01.0088	O RING (ID)6X(D)2	2
25	10.03.0096	BREECH 4.5 L	1
	10.03.0098	BREECH 5.5 L	1
26	03.05.05.0008	RUBBER BALL D3.3	1
27	04.02.03.0026	FIRE PIN 4.5-DIANA	1
	04.02.03.0027	FIRE PIN 5.5-DIANA	1
28	03.01.02.0218	PISTON SCREW BUSHING	2
29	10.04.0006	BOLT SCREW	1
30	11.03.0054	GAUGE COVER	1
31	03.11.02.0004	Ø22 MANOMETER DIANA	2
32	03.05.01.0044	O RING (ID)8*(D)1.5	1
33	03.05.01.0087	O RING 13.0(I.D)*3.0(D)	2
34	03.13.03.0659	SCREW M5X5	1
35	03.01.06.0049	DEGAS SCREW WASHER	1
36	10.03.0492	INTAKE VALVE	1
37	03.05.01.0045	O RING (ID)5X(D)1.5	1
38	04.02.03.0170	INTAKE VALVE SCREW	1
39	03.08.02.0086	VALVE SPRING	1
40	03.01.06.0005	EXHAUST VALVE CORE SLEEVE	1
41	03.01.05.0008	EXHAUST VALVE CORE	1
42	04.02.06.0019	EXHAUST VALVE PIN	1
43	10.03.0140	EXHAUST VALVE 2	1
44	03.07.01.0190	AIR TUBE SCREW M4*6	1
45	04.02.03.0127	AIR TUBE (FOR REGULATOR)	1
46	10.04.0005	PISTON SCREW	1

NO.	ART-NO.	DESCRIPTION	QTY.
47	03.01.01.0124	PISTON	1
48	03.08.02.0039	PISTON SPRING	1
49	03.04.04.0366	PISTON CAP	1
50	04.02.05.0076	TRIGGER PIN	3
51	03.07.01.0089	SCREW M3X12	1
52	03.01.02.0005	SAFETY	1
53	03.08.02.0090	TRIGGER SPRING	1
54	03.07.01.0159	SCREW M4X27	1
55	03.03.03.0083	SEAR	1
56	03.08.02.0112	SAFETY SPRING 3(O.D)*0.5(D)*5.8(L)*5.5T	1
57	03.07.05.0003	STEEL BALL D3.175	1
58	03.07.01.0120	SCREW M3X3	1
59	04.02.03.0051	TRIGGER	1
60	03.01.05.0061	NUT M8X0.75	1
61	04.02.04.0110	PRESSURE REGULATING SCREW	1
62	03.01.06.0090	GASKET	1
63	03.05.01.0148	O RING (ID)3*(D)1.8	3
64	04.02.04.0085	BALANCE SHAFT	1
65	03.05.01.0149	O RING (ID)9*(D)2	1
66	10.03.0388	REGULATOR HOUSING	1
67	03.05.01.0033	O RING (ID)13.2X(D)1.9	2
68	11.03.0001	REGULATOR CONNECTOR	1
69	03.07.08.0002	DISC SPRING	12
70	03.06.00.0083	GRIP /DIANA	1
71	03.01.04.0540	TRIGGER GUARD	1
72	03.07.01.0142	SCREW M5X20	1
73	03.07.01.0399	SCREW M4X10	1